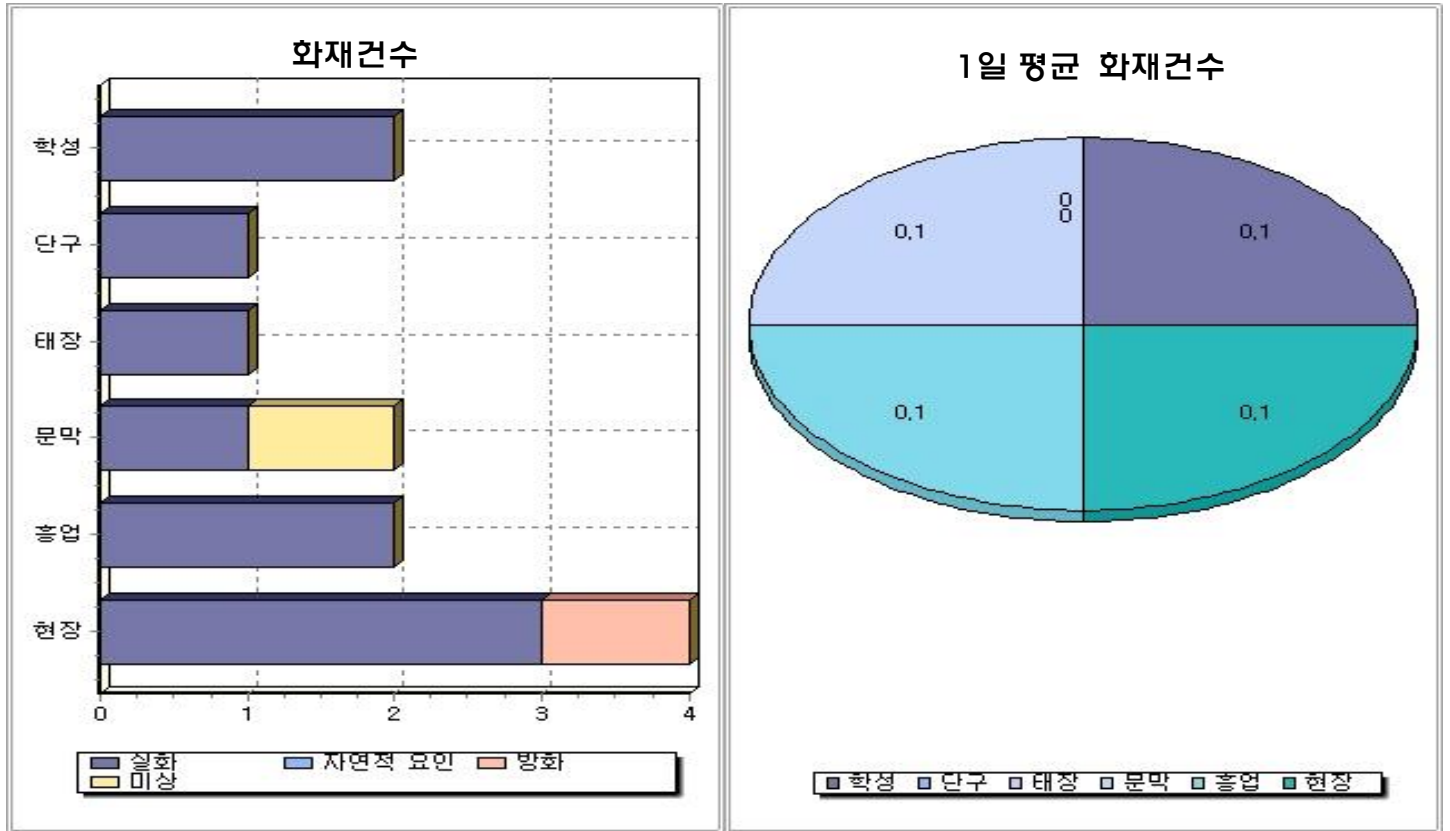


2017년 8월 화재발생 현황

원주소방서

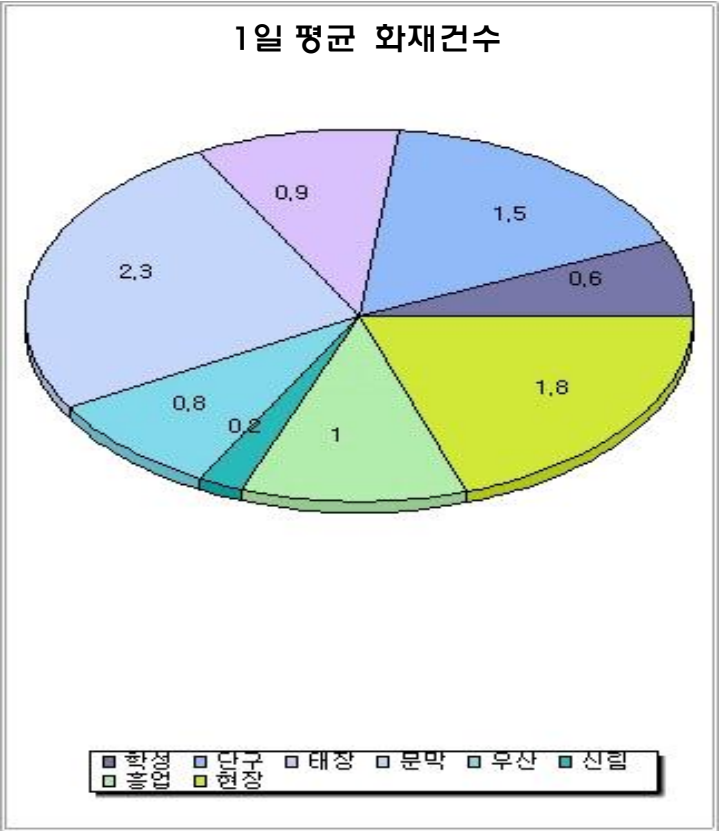
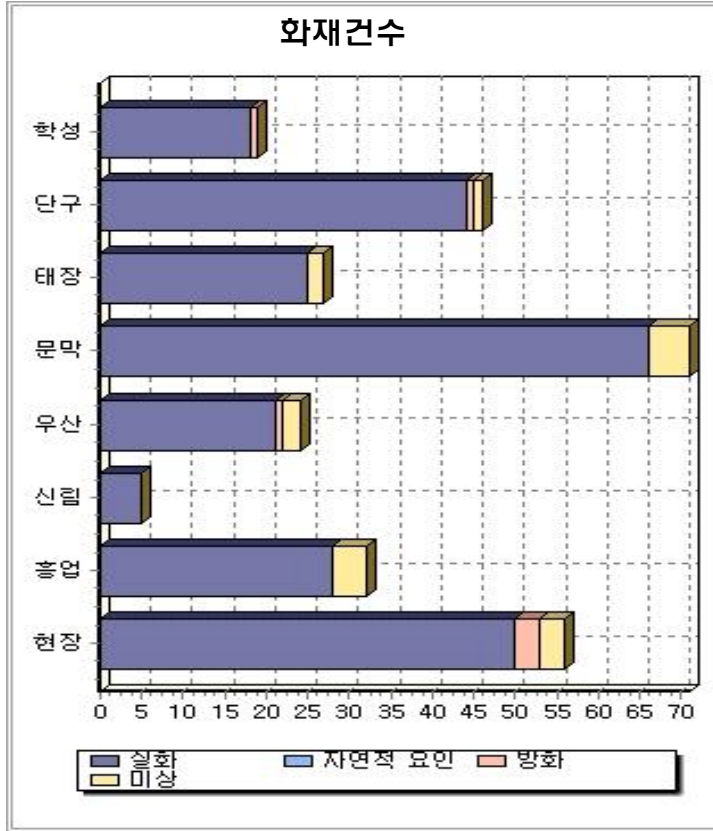


구분	계	건수 (건)				발생비율 (%)				인명피해 (명)			재산피해 (천원)			소실면적 (수, m²)		이재민	
		실화	자연적 요인	방화	미상	실화	자연적 요인	방화	미상	계	사망	부상	계	부동산	동산	동수	면적 (m²)	세대수	이재민 (명)
합계	12	10	0	1	1	83.3	0	8.3	8.3	3	0	3	648,945	222,893	426,052	5	851	1	1
학성119 안전센터	2	2	0	0	0	100	0	0	0	3	0	3	3,473	2,640	833	1	0	0	0
단구119 안전센터	1	1	0	0	0	100	0	0	0	0	0	0	269	0	269	0	0	0	0
태장119 안전센터	1	1	0	0	0	100	0	0	0	0	0	0	1,599	1,159	440	1	60	0	0
문막119 안전센터	1	1	0	0	0	100	0	0	0	0	0	0	1,002	922	80	0	10	0	0
문막센터 (부론지역대)	1	0	0	0	1	0	0	0	100	0	0	0	620,934	206,619	414,315	1	738	0	0
흥업119 안전센터	2	2	0	0	0	100	0	0	0	0	0	0	16,532	7,692	8,840	1	33	1	1
현장 대응과	4	3	0	1	0	75	0	25	0	0	0	0	5,136	3,861	1,275	1	10	0	0

2017년 화재발생 누계 현황

원주소방서

8월말 현재



구분	계	건수 (건)				발생비율 (%)				인명피해 (명)			재산피해 (천원)			소실면적 (수, m ²)		이재민	
		실화	자연적 요인	방화	미상	실화	자연적 요인	방화	미상	계	사망	부상	계	부동산	동산	동수	면적 (m ²)	세대수	이재민 (명)
합계	280	257	0	6	17	91.8	0	2.1	6.1	17	2	15	2,119,729	922,038	1,197,691	98	22,716	14	29
학성119 안전센터	19	18	0	1	0	94.7	0	5.3	0	4	1	3	5,860	4,594	1,266	4	123	0	0
단구119 안전센터	46	44	0	1	1	95.7	0	2.2	2.2	3	1	2	161,914	80,932	80,982	24	859	2	4
태장119 안전센터	14	13	0	0	1	92.9	0	0	7.1	0	0	0	149,988	119,155	30,833	5	1,896	0	0
태장센터 (소초지역대)	13	12	0	0	1	92.3	0	0	7.7	0	0	0	51,670	15,998	35,672	3	5,133	0	0
문막119 안전센터	39	38	0	0	1	97.4	0	0	2.6	1	0	1	98,301	33,629	64,672	10	9,656	1	3
문막센터 (부룬지역대)	12	9	0	0	3	75	0	0	25	0	0	0	662,903	229,042	433,861	5	896	1	1
문막센터 (지정지역대)	20	19	0	0	1	95	0	0	5	1	0	1	21,938	8,709	13,229	4	244	0	0
우산119 안전센터	24	21	0	1	2	87.5	0	4.2	8.3	5	0	5	123,119	52,175	70,944	9	236	2	5
신림119 안전센터	5	5	0	0	0	100	0	0	0	0	0	0	3,212	1,985	1,227	2	35	0	0
흥업119 안전센터	27	23	0	0	4	85.2	0	0	14.8	0	0	0	723,396	310,441	412,955	16	2,350	1	1
흥업센터 (구래지역대)	5	5	0	0	0	100	0	0	0	0	0	0	715	0	715	0	430	0	0
현장 대응과	56	50	0	3	3	89.3	0	5.4	5.4	3	0	3	116,713	65,378	51,335	16	857	7	15