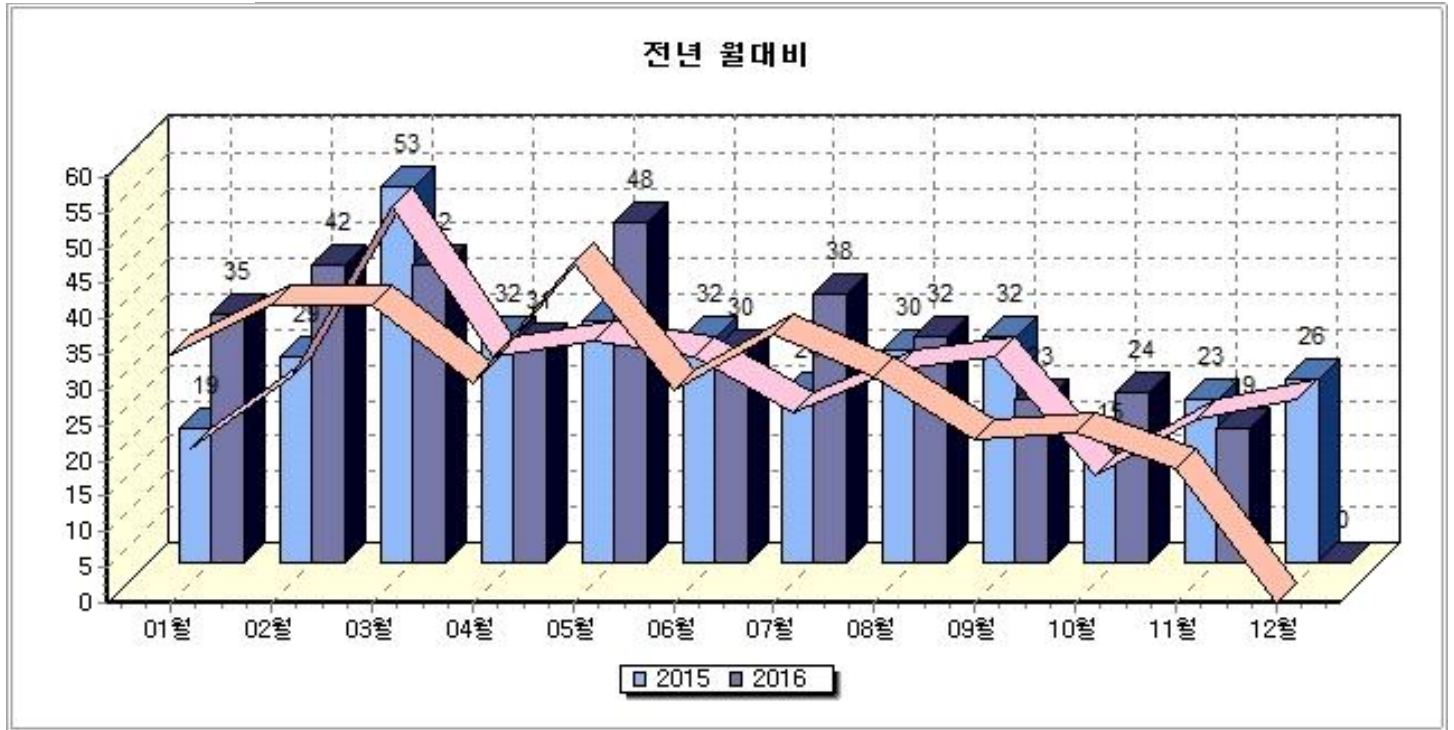


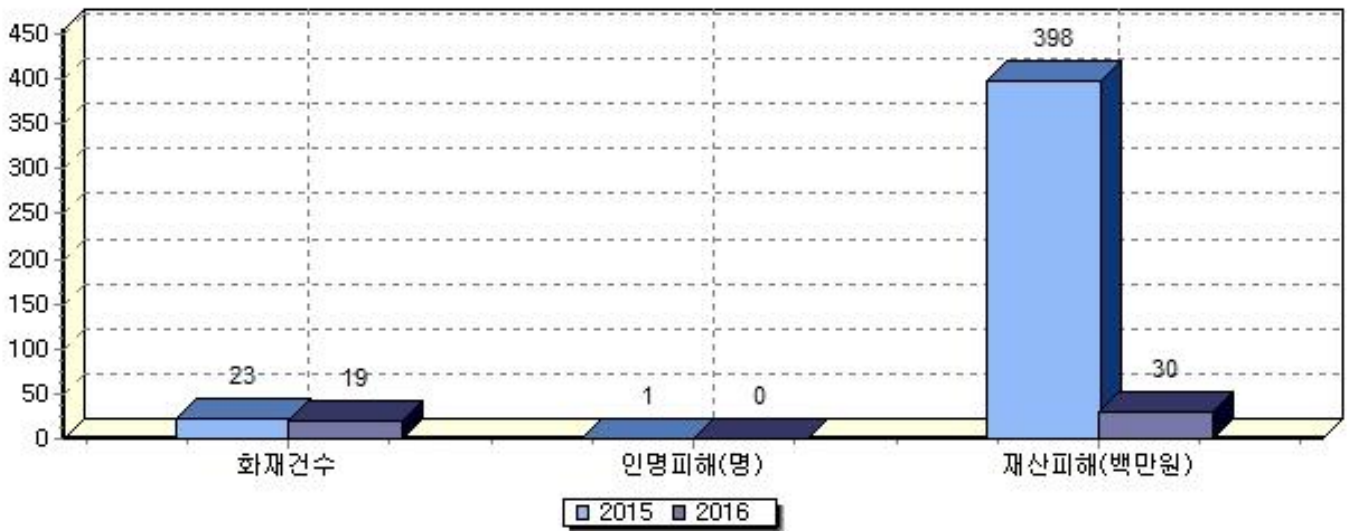
2016년 11월 화재발생현황

1. 총괄



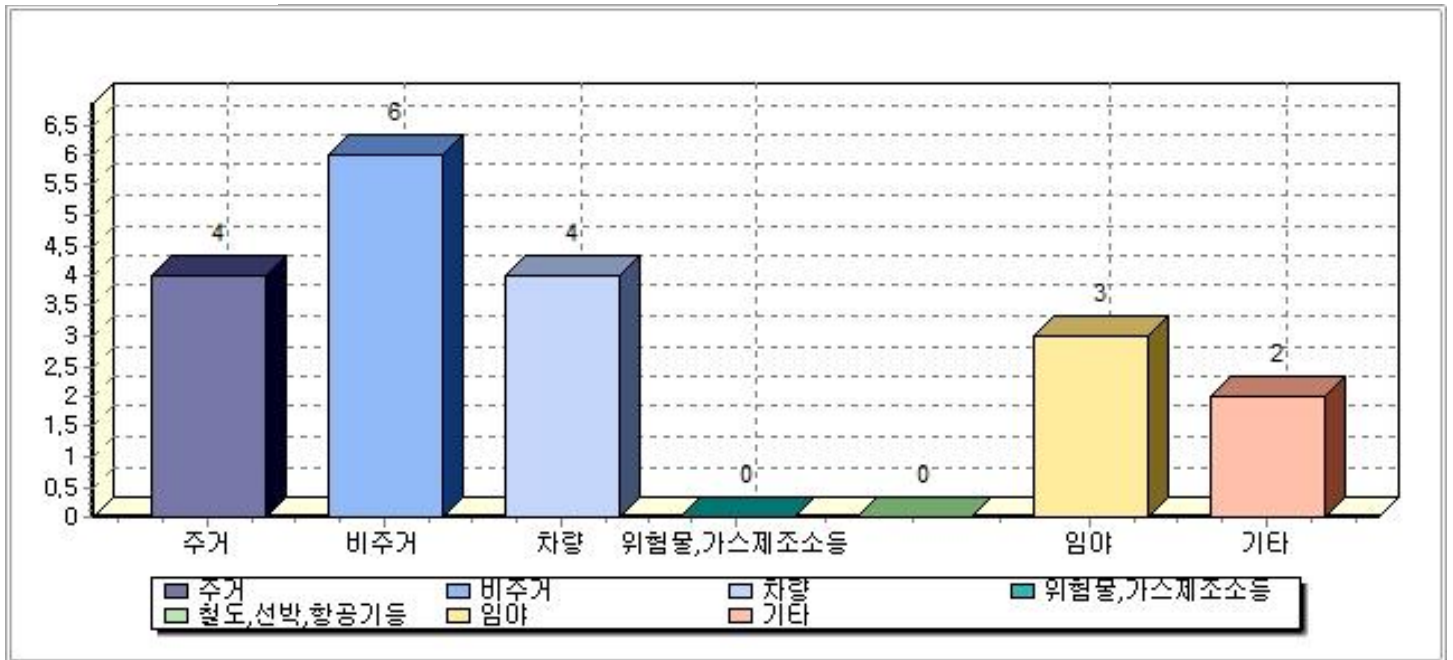
구분		화재건수	인명피해 (명)			재산피해 (백만원)
			연도별	계	사망	
'16. 11월		19	0	0	0	30
'15. 11월		23	1	0	1	398
전년 대비	건수	-4	-1	0	-1	-368
	비율(%)	-17.4	-100	0	-100	-92.3
'16.10월 대비		-5건	-3명	0명	-3명	-54
		-20.8%	-100%	0%	-100%	-63.8%
11월중 일일평균		0.6	0	0	0	1

전년 월말 대비



연도별	구분	화재건수	인명피해 (명)			재산피해 (백만원)
			계	사망	부상	
'16.11~11월		19	0	0	0	30
'15.11~11월		23	1	0	1	398
누계 대비	건수	-4	-1	0	-1	-368
	비율(%)	-17.4	-100	0	-100	-92.3

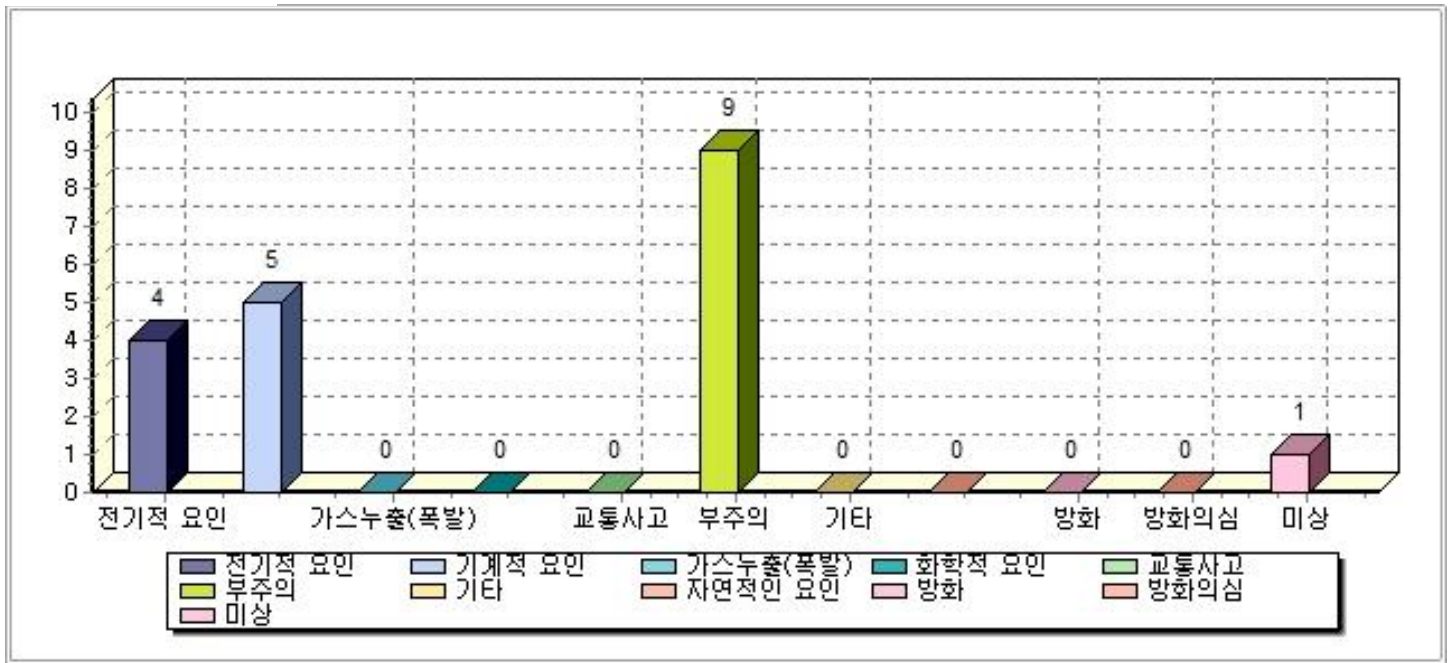
2. 화재장소



(단위 : 건)

구분(건)	계	주거	비주거	차량	위험물. 가스제조소등	철도선박. 항공기등	임야	기타	
'16. 11월	19	4	6	4	0	0	3	2	
'15. 11월	23	4	11	1	0	1	0	6	
전년 대비	건수	-4	0	-5	3	0	-1	3	-4
	증감(%)	-17.4	0.0	-45.5	300.0	0.0	-100.0	300.0	-66.7
'16.11~11월	19	4	6	4	0	0	3	2	
'15.11~11월	23	4	11	1	0	1	0	6	
전년 대비	건수	-4	0	-5	3	0	-1	3	-4
	증감(%)	-17.4	0.0	-45.5	300.0	0.0	-100.0	300.0	-66.7

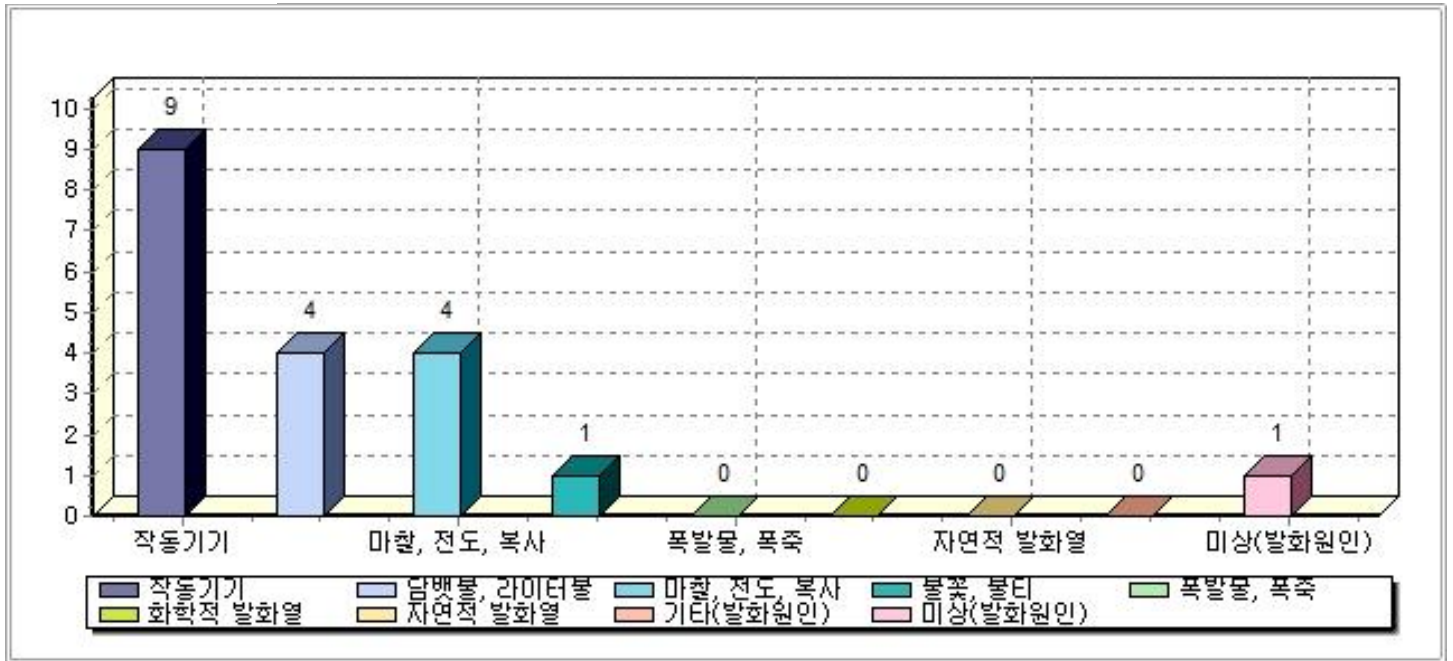
3. 발화요인



(단위 : 건)

구분(건)		계	전기적 요인	기계적 요인	가스누 출	화학적 요인	교통 사고	부주의	기타 실화	자연적 요인	방화	방화 의심	미상
'16. 11월		19	4	5	0	0	0	9	0	0	0	0	1
'15. 11월		23	8	2	0	2	0	5	1	0	0	0	5
전년 대비	건수	-4	-4	3	0	-2	0	4	-1	0	0	0	-4
	증감(%)	-17.4	-50.0	150.0	0.0	-100.0	0.0	80.0	-100.0	0.0	0.0	0.0	-80.0
'16.11~11월		19	4	5	0	0	0	9	0	0	0	0	1
'15.11~11월		23	8	2	0	2	0	5	1	0	0	0	5
전년 대비	건수	-4	-4	3	0	-2	0	4	-1	0	0	0	-4
	증감(%)	-17.4	-50.0	150.0	0.0	-100.0	0.0	80.0	-100.0	0.0	0.0	0.0	-80.0

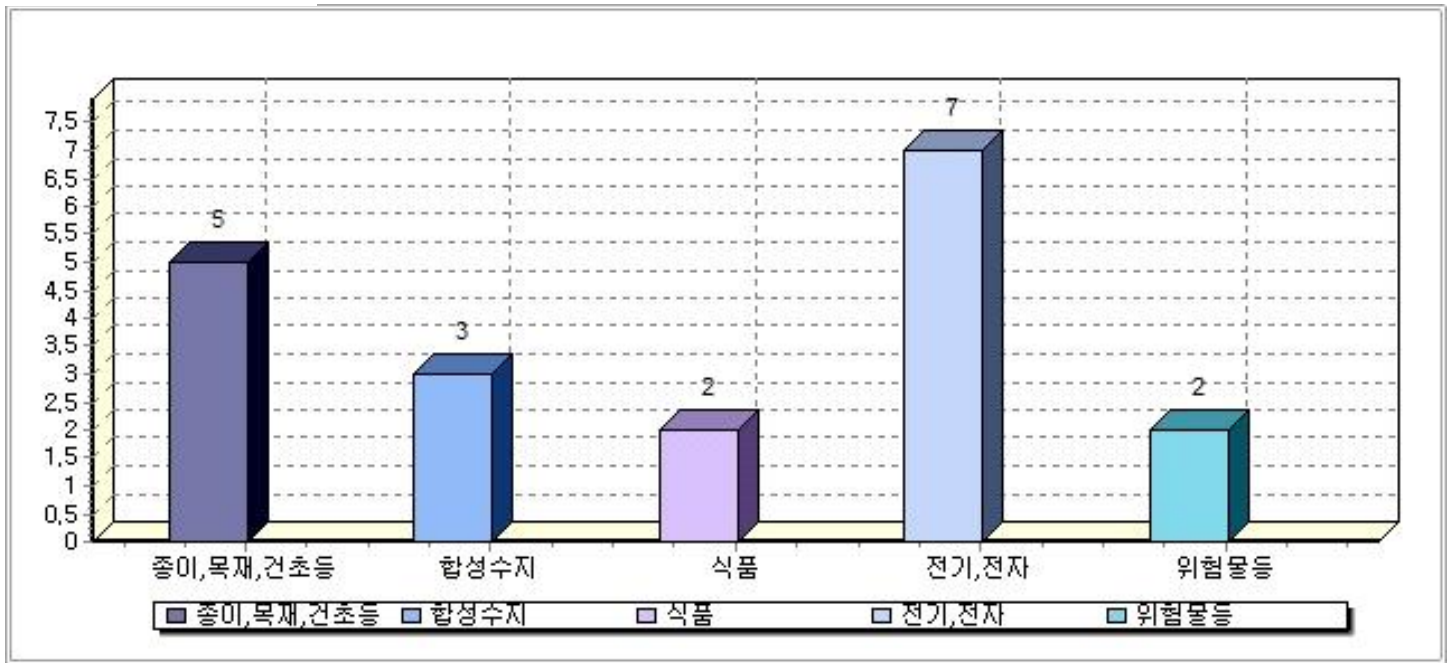
4. 발화열원



(단위 : 건)

구분(건)	계	작동기기	담배, 라이터불	마찰, 전도, 복사열	불꽃, 불티	폭발물, 폭죽	화학적 발화열	자연적 발화열	기타	미상	
'16. 11월	19	9	4	4	1	0	0	0	0	1	
'15. 11월	23	11	2	3	0	0	2	0	1	4	
전년 대비	건수	-4	-2	2	1	1	0	-2	0	-1	-3
	증감(%)	-17.4	-18.2	100.0	33.3	100.0	0.0	-100.0	0.0	-100.0	-75.0
'16.11~11월	19	9	4	4	1	0	0	0	0	1	
'15.11~11월	23	11	2	3	0	0	2	0	1	4	
전년 대비	건수	-4	-2	2	1	1	0	-2	0	-1	-3
	증감(%)	-17.4	-18.2	100.0	33.3	100.0	0.0	-100.0	0.0	-100.0	-75.0

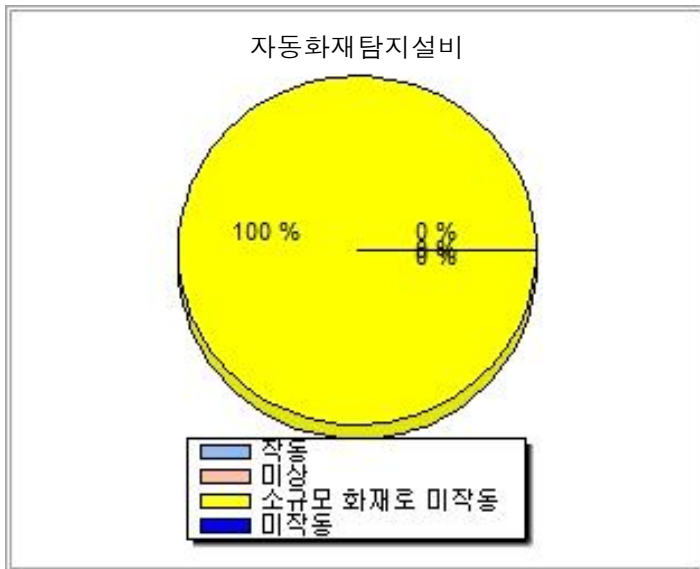
5. 최초착화물



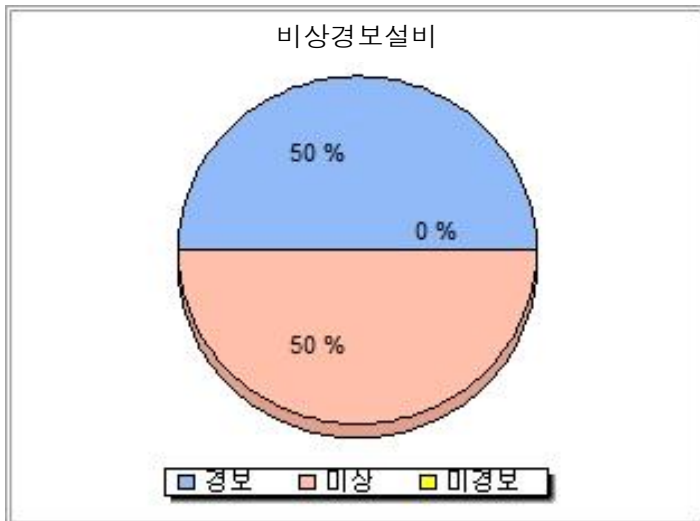
(단위 : 건)

구분(건)	계	가구	침구, 직물류	종이, 목재등	합성수지	간판, 차양막등	식품	전기, 전자	위험물등	가연성 가스	운송수단	쓰레기류	기타	미상
'16. 11월	19	0	0	5	3	0	2	7	2	0	0	0	0	0
'15. 11월	23	1	1	2	3	0	3	9	0	0	0	1	1	2
전년 대비	건수	-4	-1	-1	3	0	-1	-2	2	0	0	-1	-1	-2
	증감(%)	-17.4	-100.0	-100.0	150.0	0.0	-33.3	-22.2	200.0	0.0	0.0	-100.0	-100.0	-100.0
'16.11~11월	19	0	0	5	3	0	2	7	2	0	0	0	0	0
'15.11~11월	23	1	1	2	3	0	3	9	0	0	0	1	1	2
전년 대비	건수	-4	-1	-1	3	0	-1	-2	2	0	0	-1	-1	-2
	증감(%)	-17.4	-100.0	-100.0	150.0	0.0	-33.3	-22.2	200.0	0.0	0.0	-100.0	-100.0	-100.0

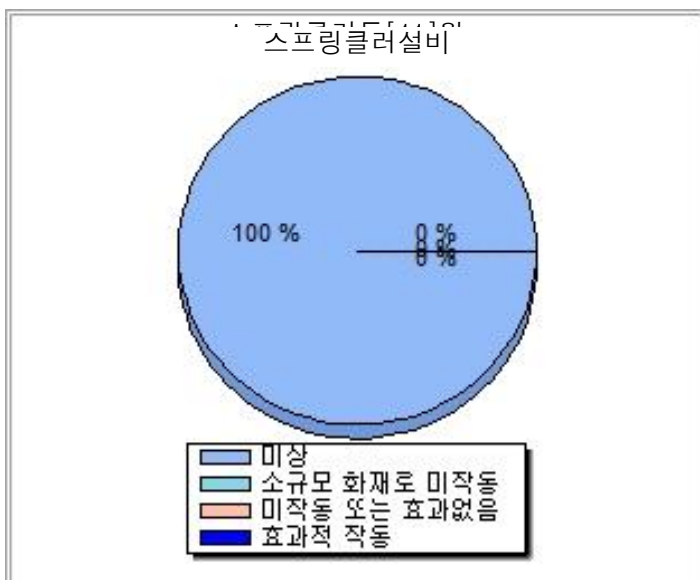
7. 소방방화시설 작동현황



구분(건)	계	작동	미작동	소규모 화재로 미작동	미상	
'16. 11월	3	0	0	3	0	
'15. 11월	4	4	0	0	0	
전년 대비	건수	-1	-4	0	3	0
	증감(%)	-25.0	-100.0	0.0	300.0	0.0
'16.11~11월	3	0	0	3	0	
'15.11~11월	4	4	0	0	0	
전년 대비	건수	-1	-4	0	3	0
	증감(%)	-25.0	-100.0	0.0	300.0	0.0



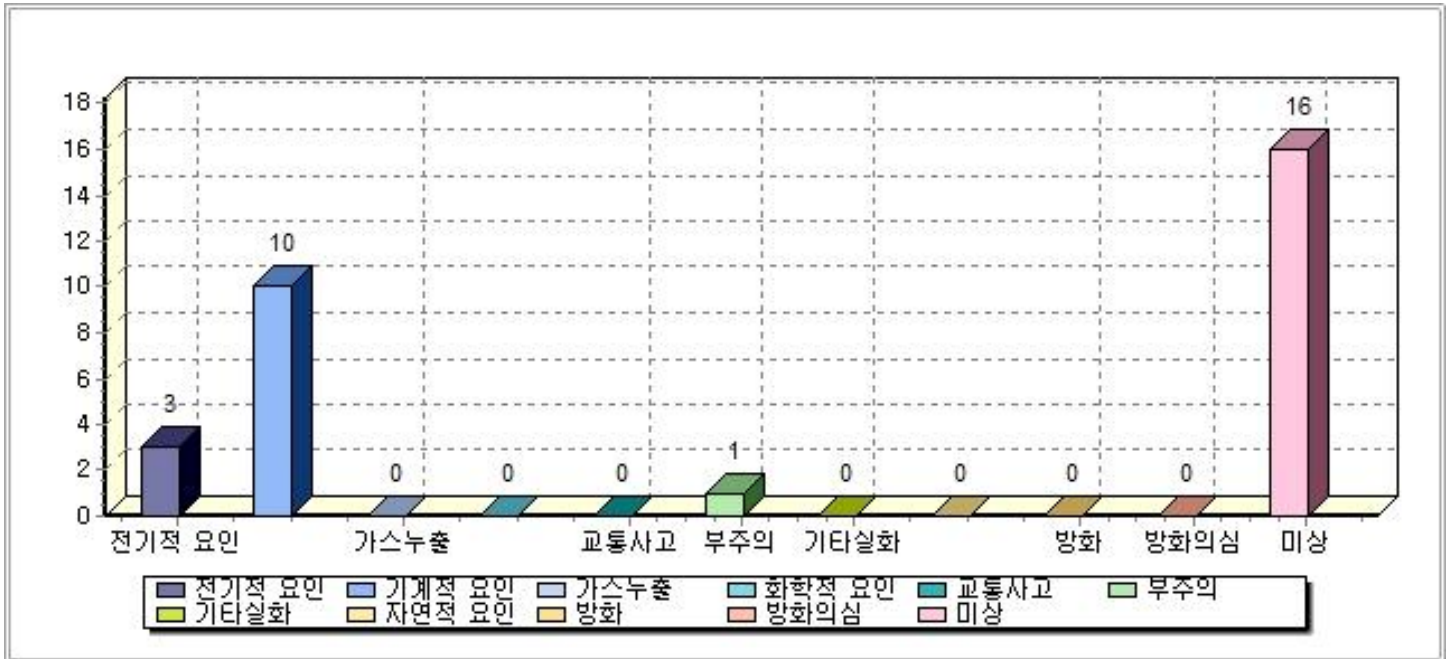
구분(건)	계	경보	미경보	미상	
'16. 11월	2	1	0	1	
'15. 11월	2	2	0	0	
전년 대비	건수	0	-1	0	1
	증감(%)	0.0	-50.0	0.0	100.0
'16.11~11월	2	1	0	1	
'15.11~11월	2	2	0	0	
전년 대비	건수	0	-1	0	1
	증감(%)	0.0	-50.0	0.0	100.0



구분(건)	계	효과적 작동	소규모 화재로 미작동	미작동, 효과없음	미상	
'16. 11월	1	0	0	0	1	
'15. 11월	2	2	0	0	0	
전년 대비	건수	-1	-2	0	0	1
	증감(%)	-50.0	-100.0	0.0	0.0	100.0
'16.11~11월	1	0	0	0	1	
'15.11~11월	2	2	0	0	0	
전년 대비	건수	-1	-2	0	0	1
	증감(%)	-50.0	-100.0	0.0	0.0	100.0

9. 재산피해현황

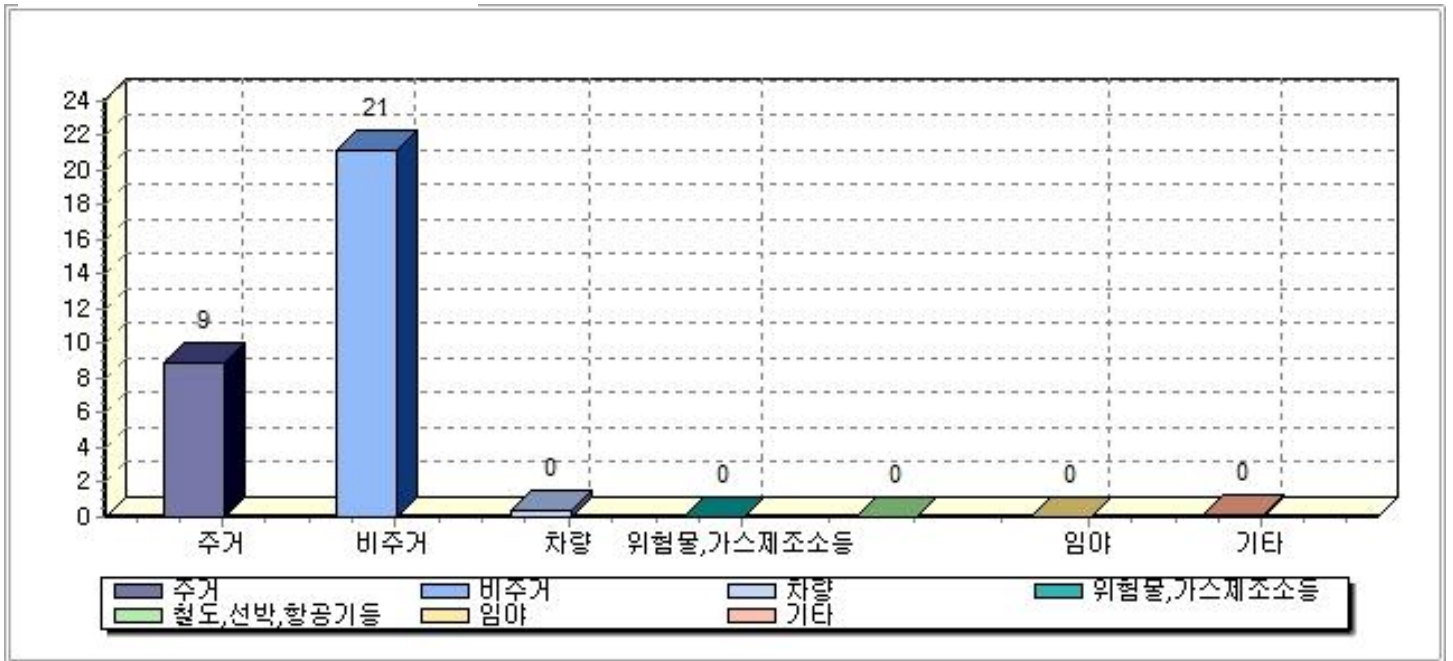
가. 발화요인별



(단위 : 백만원)

구분 (백만원)	계	전기적 요인	기계적 요인	가스 누출	화학적 요인	교 통 사 고	부주의	기 타 실 화	자 연적 요 인	방 화	방 화 의 심	미 상
'16. 11월	30	3	10	0	0	0	1	0	0	0	0	16
'15. 11월	398	113	41	0	39	0	3	0	0	0	0	202
전년 대비	금액	-368	-110	-32	0	-39	0	-2	0	0	0	-186
	증감(%)	-92.3	-97.2	-76.3	0.0	-100.0	0.0	-77.2	0.0	0.0	0.0	-91.7
'16.11~11월	30	3	10	0	0	0	1	0	0	0	0	16
'15.11~11월	398	113	41	0	39	0	3	0	0	0	0	202
전년 대비	금액	-368	-110	-32	0	-39	0	-2	0	0	0	-186
	증감(%)	-92.3	-97.2	-76.3	0.0	-100.0	0.0	-77.2	0.0	0.0	0.0	-91.7

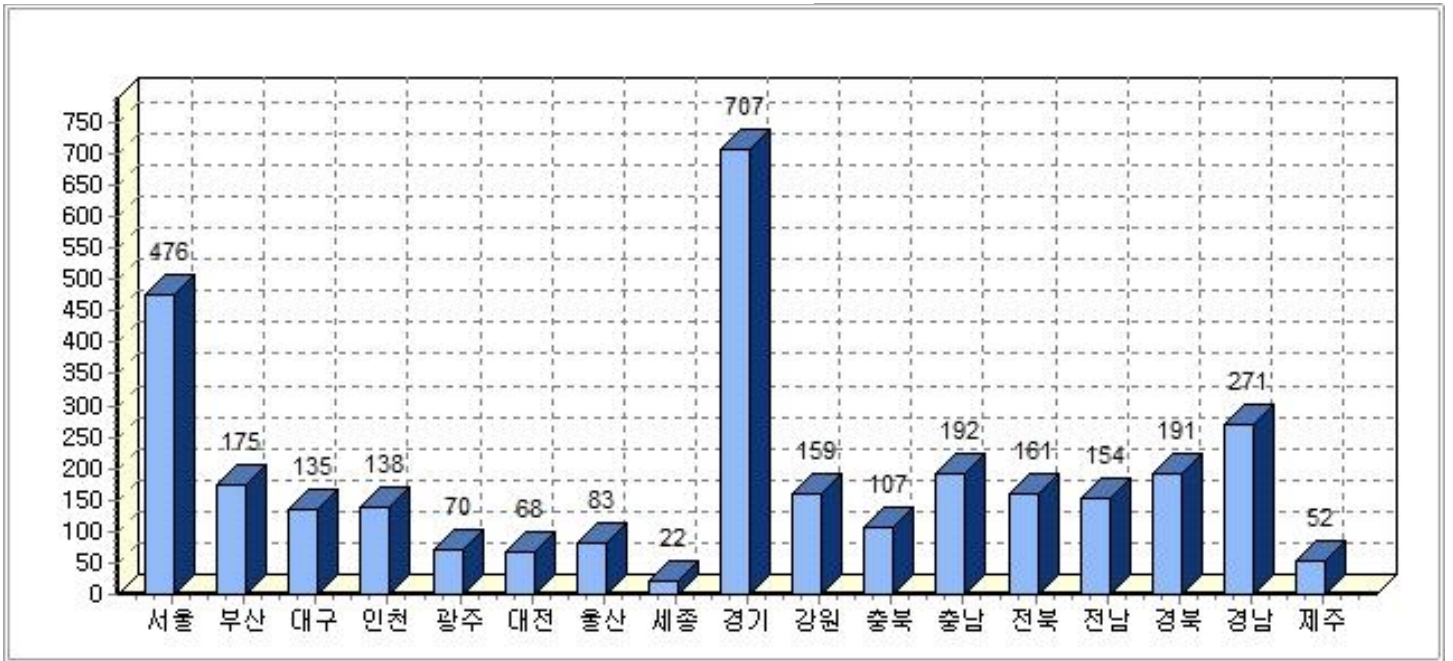
나. 화재장소별



(단위 : 백만원)

구분 (백만원)		계	주거	비주거	차량	위험물. 가스제조소등	철도선박. 항공기등	임야	기타
'16. 11월		30	9	21	0	0	0	0	0
'15. 11월		398	115	283	0	0	0	0	0
전년 대비	금액	-368	-106	-262	0	0	0	0	0
	증감(%)	-92.3	-92.3	-92.5	37.2	0.0	0.0	0.0	-79.3
'16.11~11월		30	9	21	0	0	0	0	0
'15.11~11월		398	115	283	0	0	0	0	0
전년 대비	금액	-368	-106	-262	0	0	0	0	0
	증감(%)	-92.3	-92.3	-92.5	37.2	0.0	0.0	0.0	-79.3

10. 시·도별 화재 통계(전년 같은 기간 대비)



구분	'16.11~11월					'15.11~11월					증감률 (%)				
	건수	인명피해			재산 피해 (천원)	건수	인명피해			재산 피해 (천원)	건수	인명피해			재산 피해
		계	사망	부상			계	사망	부상			계	사망	부상	
서울	476	12	2	10	807,790	397	29	2	27	1,545,179	19.9	-58.6	0.0	-63.0	-47.7
부산	175	18	3	15	458,841	128	5	1	4	1,156,930	36.7	260.0	200.0	275.0	-60.3
대구	135	8	0	8	526,489	114	3	0	3	246,037	18.4	166.7	0.0	166.7	114.0
인천	138	3	0	3	332,752	90	9	1	8	1,198,613	53.3	-66.7	-100.0	-62.5	-72.2
광주	70	1	0	1	354,555	72	0	0	0	175,838	-2.8	100.0	0.0	100.0	101.6
대전	68	2	0	2	134,406	65	1	0	1	116,761	4.6	100.0	0.0	100.0	15.1
울산	83	6	0	6	142,639	67	5	0	5	396,534	23.9	20.0	0.0	20.0	-64.0
세종	22	1	0	1	61,841	15	0	0	0	63,943	46.7	100.0	0.0	100.0	-3.3

구분	'16.11~11월					'15.11~11월					증감률 (%)				
	건수	인명피해			재산 피해 (천원)	건수	인명피해			재산 피해 (천원)	건수	인명피해			재산 피해
		계	사망	부상			계	사망	부상			계	사망	부상	
경기	707	50	4	46	6,883,299	628	37	3	34	18,941,606	12.6	35.1	33.3	35.3	-63.7
강원	159	13	0	13	920,119	126	7	0	7	1,047,179	26.2	85.7	0.0	85.7	-12.1
충북	107	2	0	2	1,378,187	78	5	0	5	1,047,234	37.2	-60.0	0.0	-60.0	31.6
충남	192	5	1	4	2,093,839	154	2	0	2	867,110	24.7	150.0	100.0	100.0	141.5
전북	161	3	2	1	1,110,329	110	3	1	2	929,982	46.4	0.0	100.0	-50.0	19.4
전남	154	6	1	5	1,136,478	154	5	1	4	1,291,289	0.0	20.0	0.0	25.0	-12.0
경북	191	17	2	15	2,455,952	183	7	2	5	970,544	4.4	142.9	0.0	200.0	153.0
경남	271	18	8	10	1,992,806	360	19	4	15	6,663,563	-24.7	-5.3	100.0	-33.3	-70.1
제주	52	0	0	0	357,624	32	0	0	0	217,409	62.5	0.0	0.0	0.0	64.5
합계	3,161	165	23	142	21,147,946	2,773	137	15	122	36,875,751	14.0	20.4	53.3	16.4	-42.7