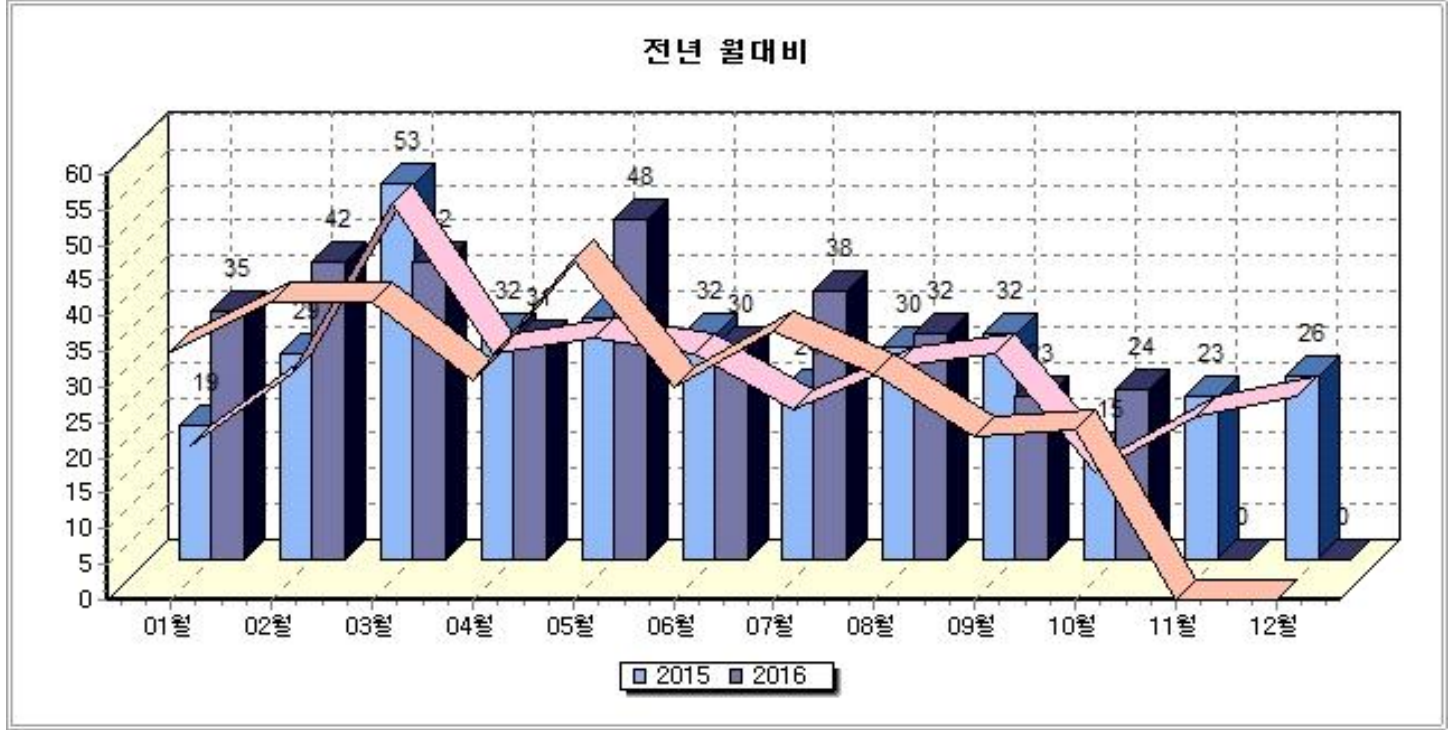


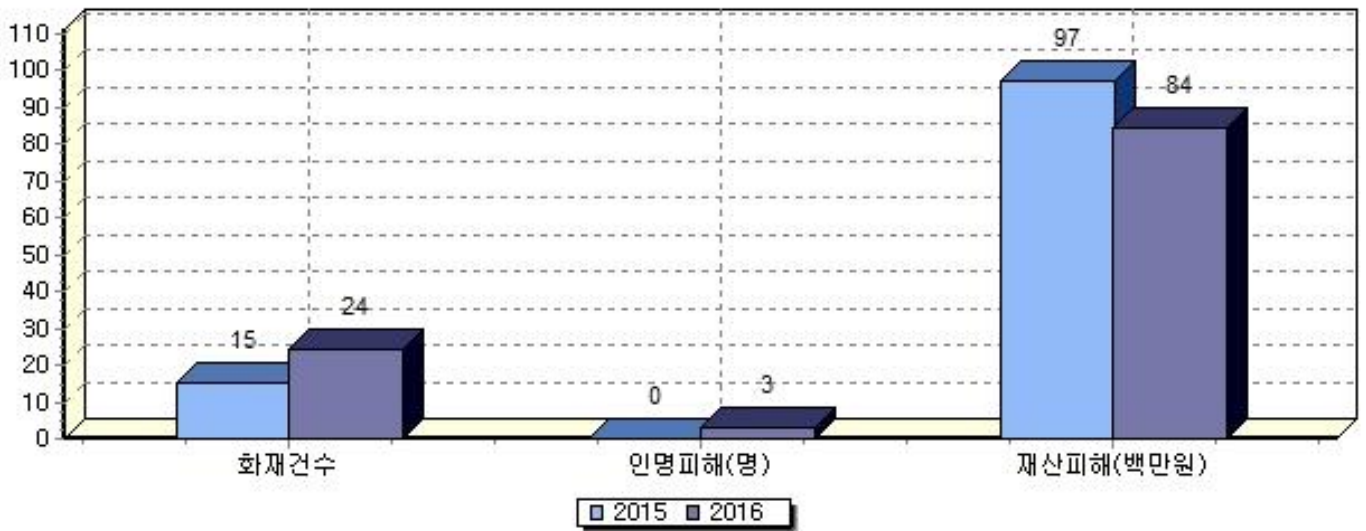
# 2016년 10월 화재발생현황

## 1. 총괄



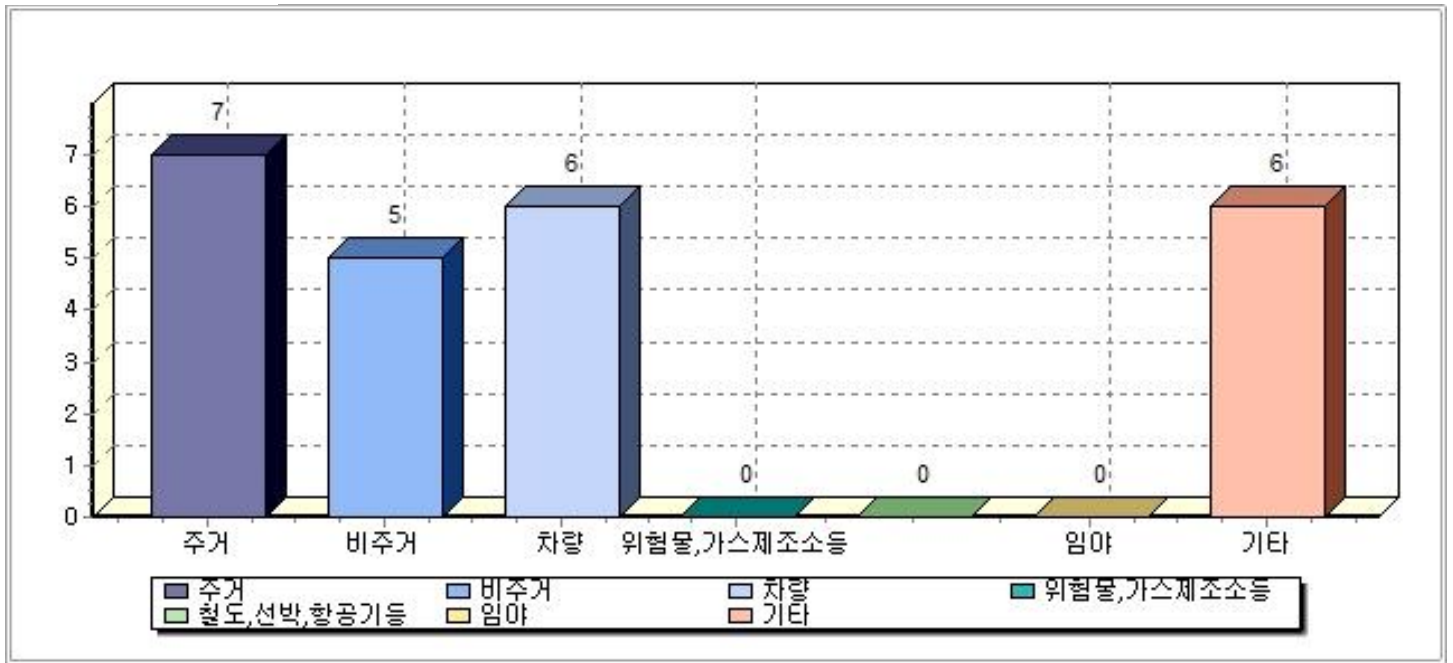
구분 연도별		화재건수	인명피해 (명)			재산피해 (백만원)
			계	사망	부상	
'16. 10월		24	3	0	3	84
'15. 10월		15	0	0	0	97
전년 대비	건수	9	3	0	3	-13
	비율(%)	60	300	0	300	-13.3
'16.9월 대비		1건	2명	0명	2명	5
		4.3%	200%	0%	200%	6.8%
10월중 일일평균		0.8	0.1	0	0.1	3

전년 월말 대비



연도별	구분	화재건수	인명피해 (명)			재산피해 (백만원)
			계	사망	부상	
'16.10~10월		24	3	0	3	84
'15.10~10월		15	0	0	0	97
누계 대비	건수	9	3	0	3	-13
	비율(%)	60	300	0	300	-13.3

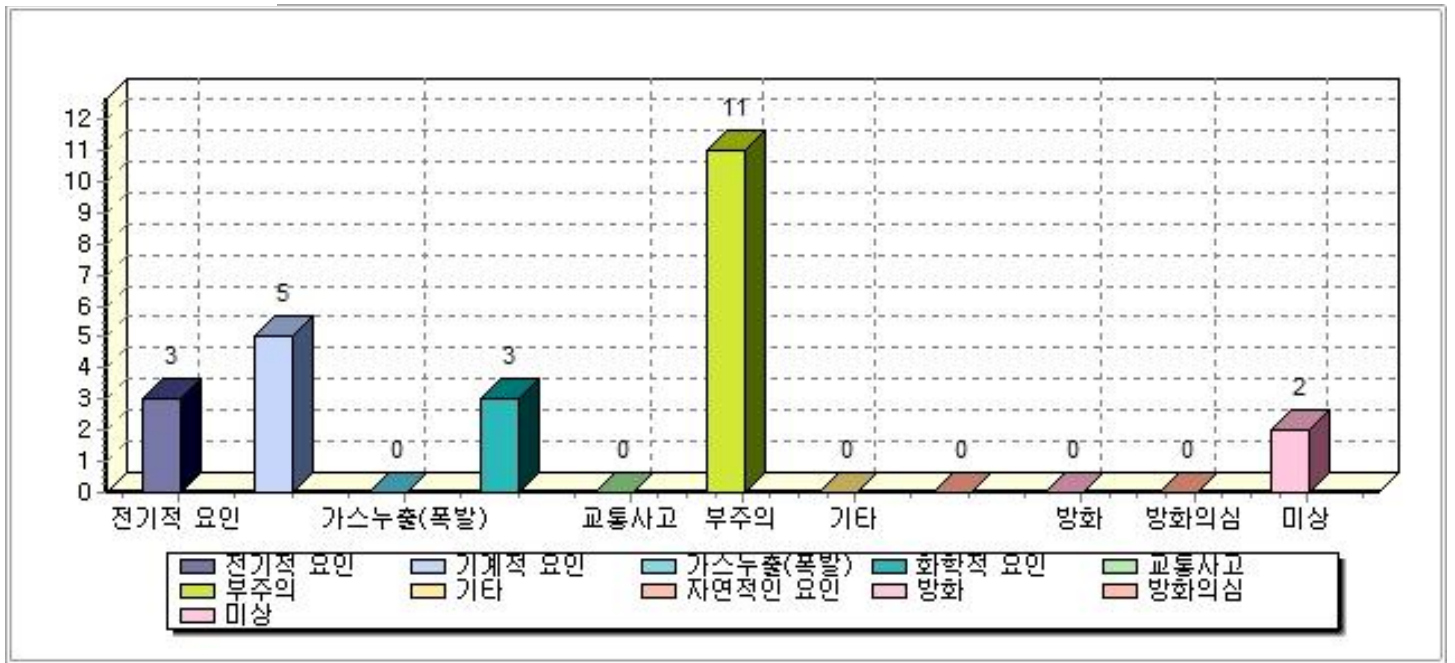
## 2. 화재장소



(단위 : 건)

구분(건)	계	주거	비주거	차량	위험물. 가스제조소등	철도선박. 항공기등	임야	기타
'16. 10월	24	7	5	6	0	0	0	6
'15. 10월	15	2	5	2	0	0	0	6
전년 대비	건수	9	5	0	4	0	0	0
	증감(%)	60.0	250.0	0.0	200.0	0.0	0.0	0.0
'16.10~10월	24	7	5	6	0	0	0	6
'15.10~10월	15	2	5	2	0	0	0	6
전년 대비	건수	9	5	0	4	0	0	0
	증감(%)	60.0	250.0	0.0	200.0	0.0	0.0	0.0

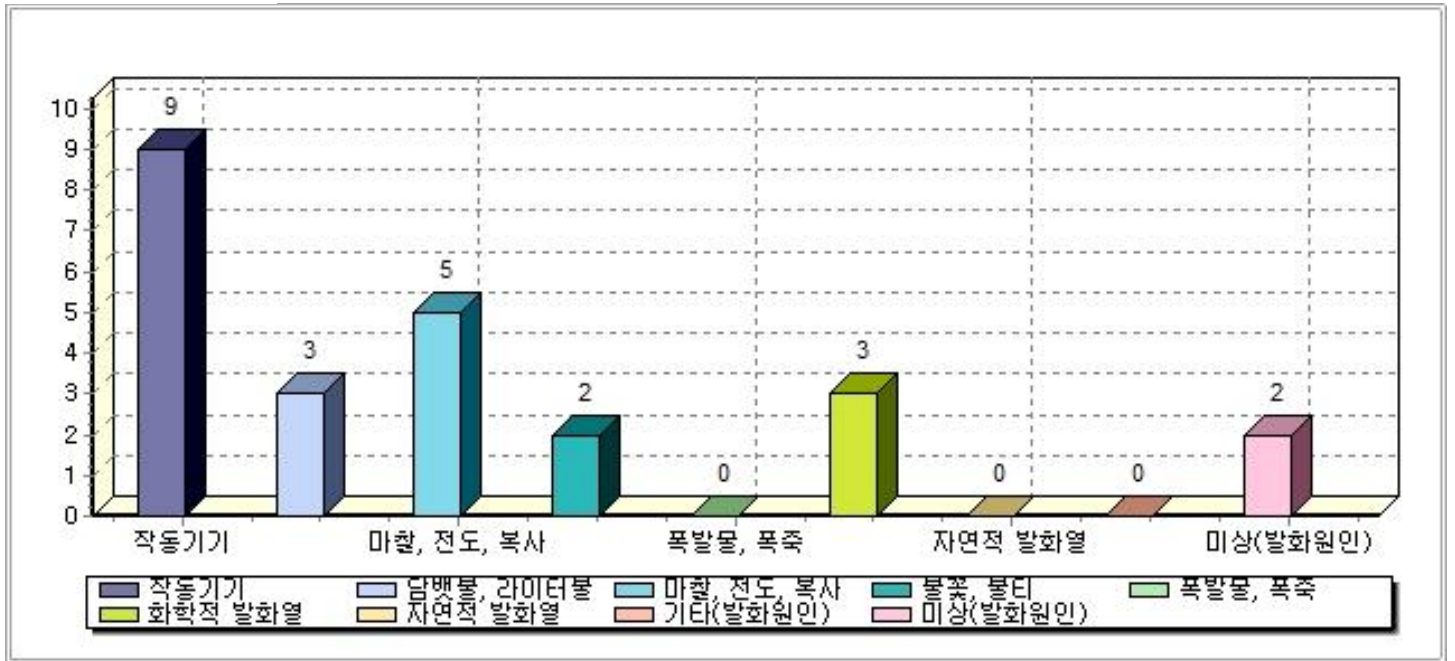
### 3. 발화요인



(단위 : 건)

구분(건)	계	전기적 요인	기계적 요인	가스누 출	화학적 요인	교 통 사 고	부주의	기 타 실 화	자연적 요인	방 화	방 화 의 심	미 상
'16. 10월	24	3	5	0	3	0	11	0	0	0	0	2
'15. 10월	15	4	1	0	0	0	8	0	0	0	0	2
전 년 대 비	건수	9	-1	4	0	3	0	3	0	0	0	0
	증감(%)	60.0	-25.0	400.0	0.0	300.0	0.0	37.5	0.0	0.0	0.0	0.0
'16.10~10월	24	3	5	0	3	0	11	0	0	0	0	2
'15.10~10월	15	4	1	0	0	0	8	0	0	0	0	2
전 년 대 비	건수	9	-1	4	0	3	0	3	0	0	0	0
	증감(%)	60.0	-25.0	400.0	0.0	300.0	0.0	37.5	0.0	0.0	0.0	0.0

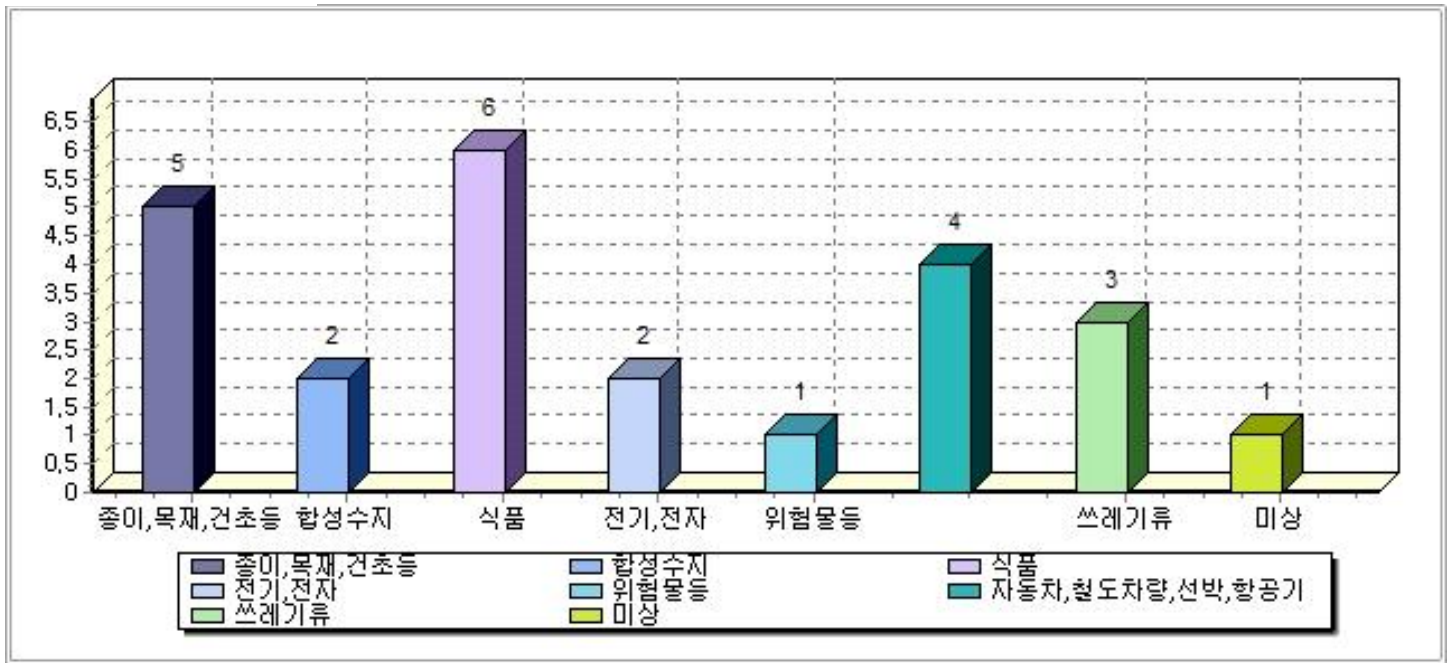
### 4. 발화열원



(단위 : 건)

구분(건)	계	작동기기	담배, 라이터	마찰, 전도, 복사열	불꽃, 불티	폭발물, 폭죽	화학적 발화열	자연적 발화열	기타	미상
'16. 10월	24	9	3	5	2	0	3	0	0	2
'15. 10월	15	5	5	3	0	0	0	0	0	2
전년 대비	건수	9	4	-2	2	2	0	3	0	0
	증감(%)	60.0	80.0	-40.0	66.7	200.0	0.0	300.0	0.0	0.0
'16.10~10월	24	9	3	5	2	0	3	0	0	2
'15.10~10월	15	5	5	3	0	0	0	0	0	2
전년 대비	건수	9	4	-2	2	2	0	3	0	0
	증감(%)	60.0	80.0	-40.0	66.7	200.0	0.0	300.0	0.0	0.0

### 5. 최초착화물

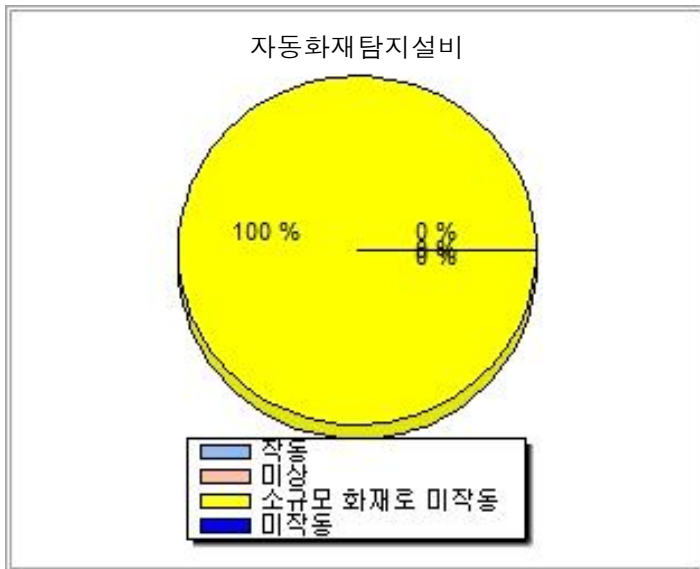


(단위 : 건)

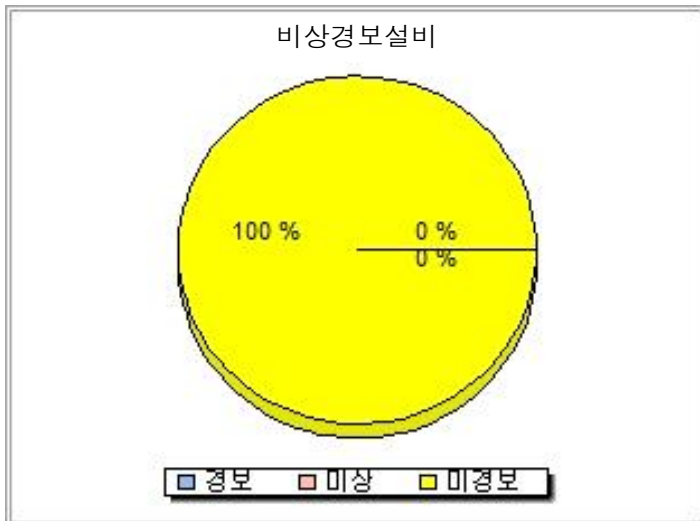
구분(건)	계	가구	침구, 직물류	종이, 목재등	합성수지	간판, 차량막등	식품	전기, 전자	위험물등	가연성 가스	운송수단	쓰레기류	기타	미상
'16. 10월	24	0	0	5	2	0	6	2	1	0	4	3	0	1
'15. 10월	15	0	1	4	3	0	3	1	0	0	1	1	0	1
전년 대비	건수	9	0	-1	1	-1	3	1	1	0	3	2	0	0
	증감(%)	60.0	0.0	-100.0	25.0	-33.3	100.0	100.0	100.0	0.0	300.0	200.0	0.0	0.0
'16.10~10월	24	0	0	5	2	0	6	2	1	0	4	3	0	1
'15.10~10월	15	0	1	4	3	0	3	1	0	0	1	1	0	1
전년 대비	건수	9	0	-1	1	-1	3	1	1	0	3	2	0	0
	증감(%)	60.0	0.0	-100.0	25.0	-33.3	100.0	100.0	100.0	0.0	300.0	200.0	0.0	0.0



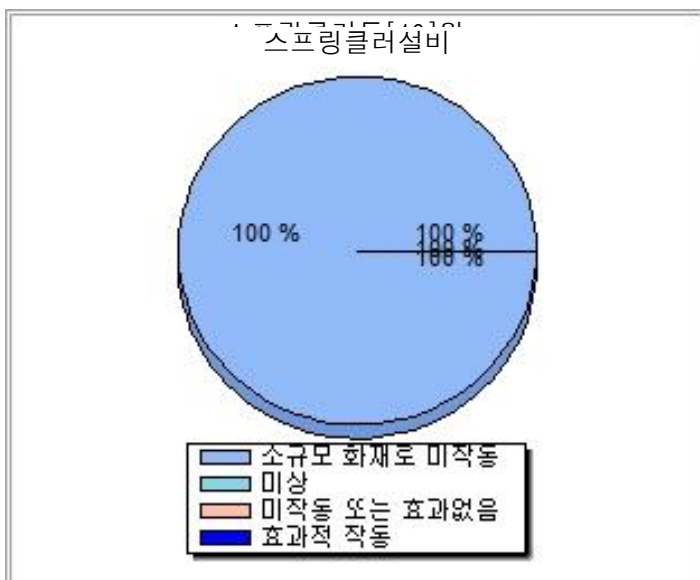
### 7. 소방방화시설 작동현황



구분(건)	계	작동	미작동	소규모 화재로 미작동	미상	
'16. 10월	2	0	0	2	0	
'15. 10월	1	1	0	0	0	
전년 대비	건수	1	-1	0	2	0
	증감(%)	100.0	-100.0	0.0	200.0	0.0
'16.10~10월	2	0	0	2	0	
'15.10~10월	1	1	0	0	0	
전년 대비	건수	1	-1	0	2	0
	증감(%)	100.0	-100.0	0.0	200.0	0.0



구분(건)	계	경보	미경보	미상	
'16. 10월	1	0	1	0	
'15. 10월	1	1	0	0	
전년 대비	건수	0	-1	1	0
	증감(%)	0.0	-100.0	100.0	0.0
'16.10~10월	1	0	1	0	
'15.10~10월	1	1	0	0	
전년 대비	건수	0	-1	1	0
	증감(%)	0.0	-100.0	100.0	0.0

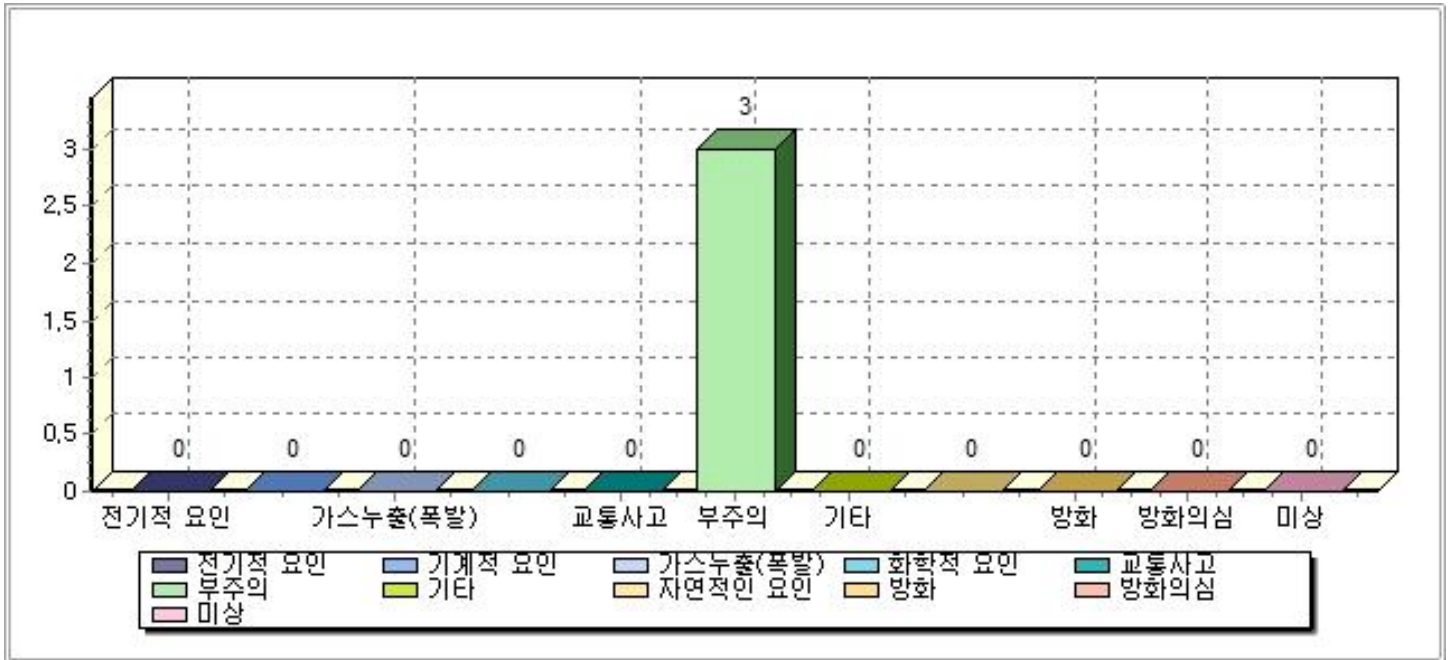


구분(건)	계	효과적 작동	소규모 화재로 미작동	미작동, 효과없음	미상
'16. 10월	0	0	0	0	0
'15. 10월	0	0	0	0	0
전년 대비	건수	0	0	0	0
	증감(%)	0.0	0.0	0.0	0.0
'16.10~10월	0	0	0	0	0
'15.10~10월	0	0	0	0	0
전년 대비	건수	0	0	0	0
	증감(%)	0.0	0.0	0.0	0.0

## 8. 인명피해현황

### 가. 발화요인별

1) 인명피해(사망, 부상) : 3명

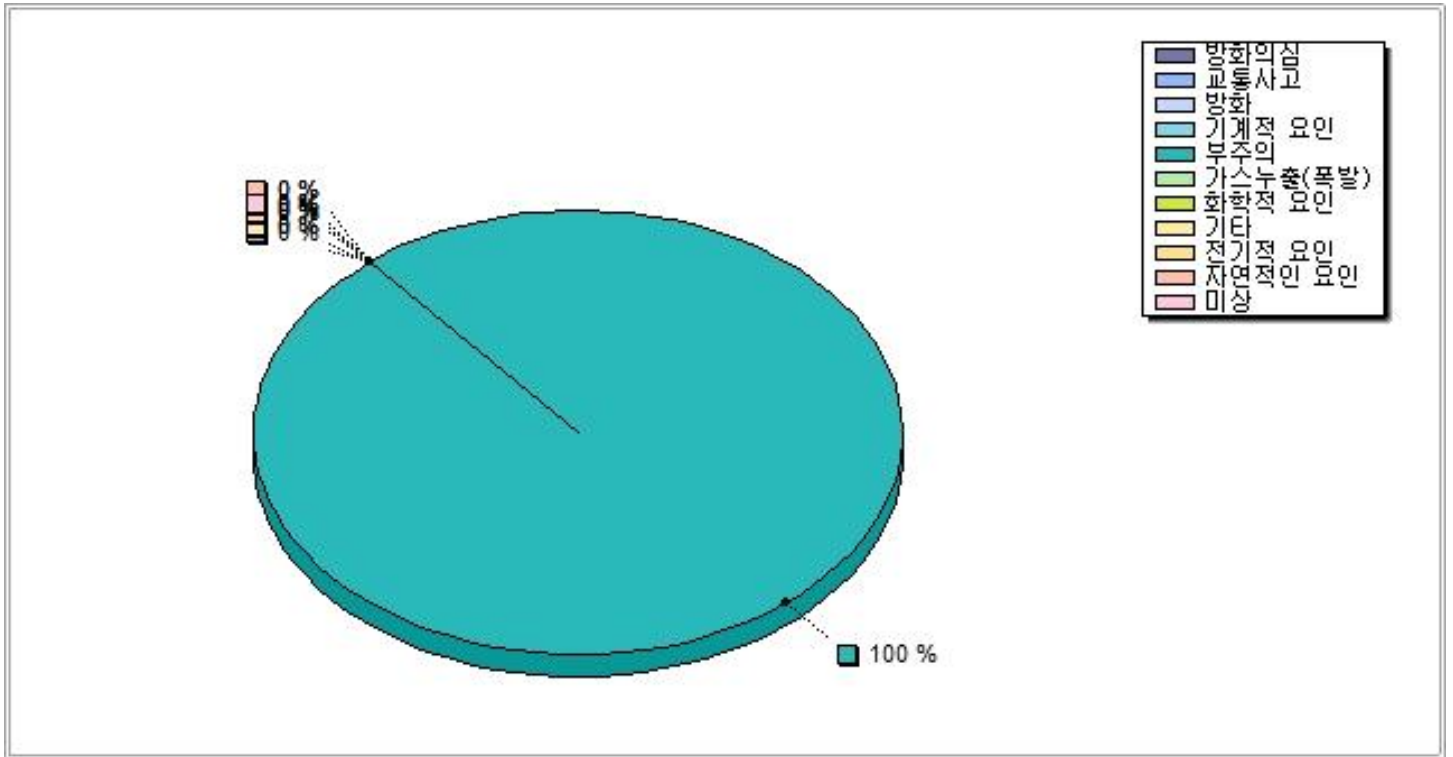


(단위 : 명)

구분(명)	계	전기적 요인	기계적 요인	가스 누출	화학적 요인	교통 사고	부주의	기타 실화	자연적 요인	방화	방화 의심	미상
'16. 10월	3	0	0	0	0	0	3	0	0	0	0	0
'15. 10월	0	0	0	0	0	0	0	0	0	0	0	0
전년 대비	명수	3	0	0	0	0	3	0	0	0	0	0
	증감(%)	300.0	0.0	0.0	0.0	0.0	300.0	0.0	0.0	0.0	0.0	0.0
'16.10~10월	3	0	0	0	0	0	3	0	0	0	0	0
'15.10~10월	0	0	0	0	0	0	0	0	0	0	0	0
전년 대비	명수	3	0	0	0	0	3	0	0	0	0	0
	증감(%)	300.0	0.0	0.0	0.0	0.0	300.0	0.0	0.0	0.0	0.0	0.0



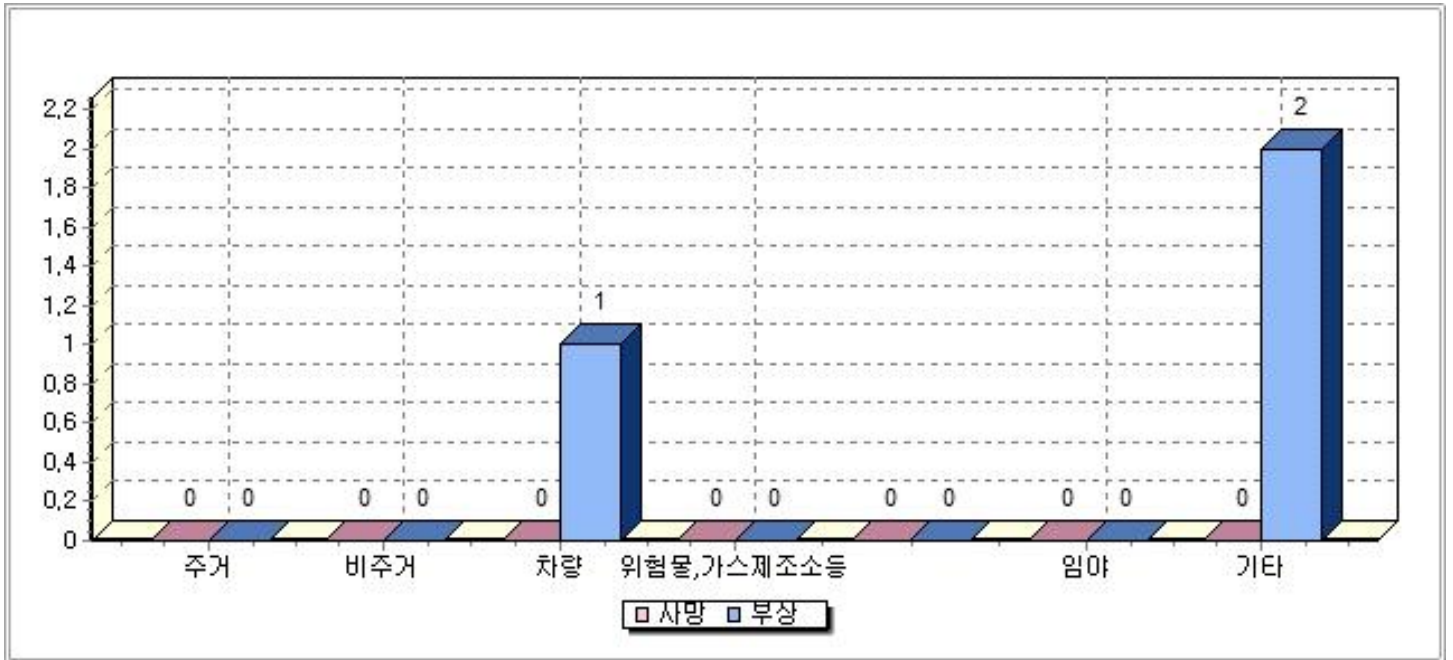
3) 부상 : 3명



(단위 : 명)

구분(명)	계	전기적 요인	기계적 요인	가스 누출	화학적 요인	교통 사고	부주의	기타 실화	자연적 요인	방화	방화 의심	미상
'16. 10월	3	0	0	0	0	0	3	0	0	0	0	0
'15. 10월	0	0	0	0	0	0	0	0	0	0	0	0
전년 대비	명수	3	0	0	0	0	3	0	0	0	0	0
	증감(%)	300.0	0.0	0.0	0.0	0.0	300.0	0.0	0.0	0.0	0.0	0.0
'16.10~10월	3	0	0	0	0	0	3	0	0	0	0	0
'15.10~10월	0	0	0	0	0	0	0	0	0	0	0	0
전년 대비	명수	3	0	0	0	0	3	0	0	0	0	0
	증감(%)	300.0	0.0	0.0	0.0	0.0	300.0	0.0	0.0	0.0	0.0	0.0

나. 장소별(사망, 부상) : 3

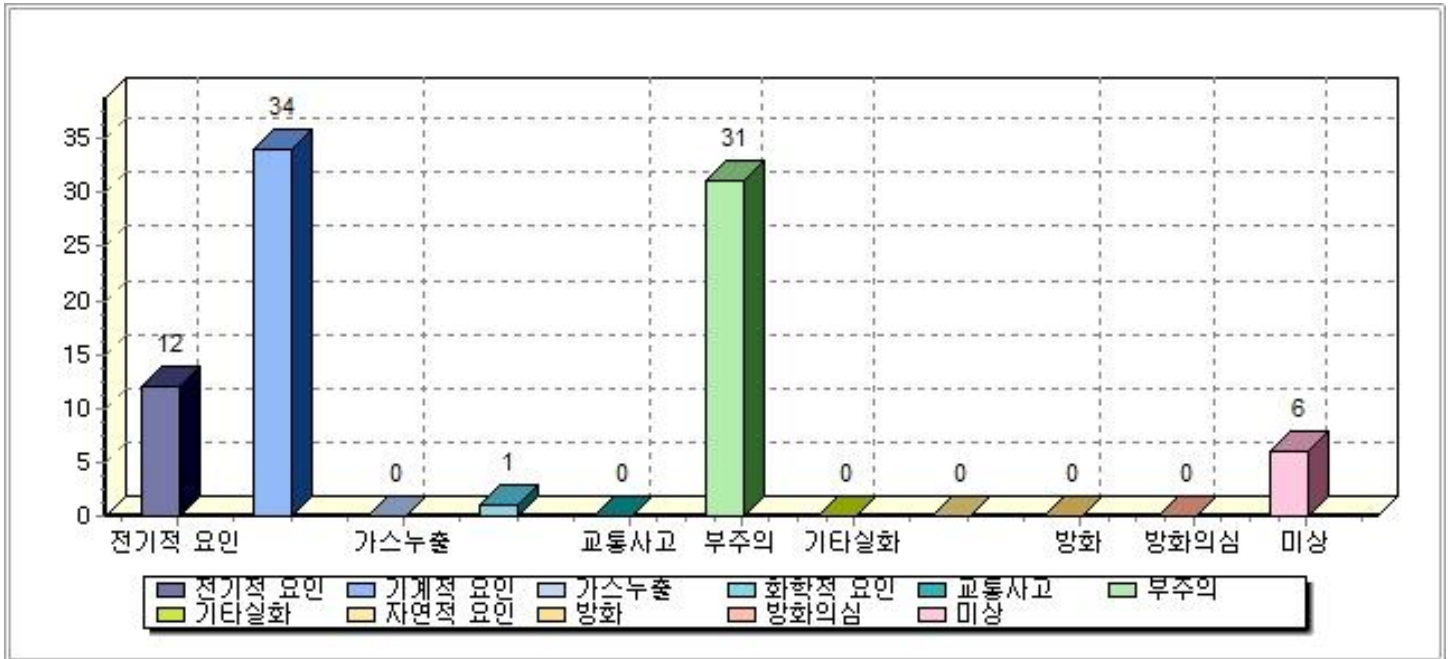


(단위 : 명)

구분(명)		계	주거	비주거	차량	위험물. 가스제조소등	철도선박. 항공기등	임야	기타
'16. 10월		3	0	0	1	0	0	0	2
사망/부상		0 / 3	0/0	0/0	0/1	0 / 0	0 / 0	0/0	0/2
'15. 10월		0	0	0	0	0	0	0	0
사망/부상		0 / 0	0/0	0/0	0/0	0 / 0	0 / 0	0/0	0/0
전년 대비	명수	3	0	0	1	0	0	0	2
	증감(%)	300.0	0.0	0.0	100.0	0.0	0.0	0.0	200.0
'16.10~10월		3	0	0	1	0	0	0	2
사망/부상		0 / 3	0/0	0/0	0/1	0 / 0	0 / 0	0/0	0/2
'15.10~10월		0	0	0	0	0	0	0	0
사망/부상		0 / 0	0/0	0/0	0/0	0 / 0	0 / 0	0/0	0/0
전년 대비	명수	3	0	0	1	0	0	0	2
	증감(%)	300.0	0.0	0.0	100.0	0.0	0.0	0.0	200.0

## 9. 재산피해현황

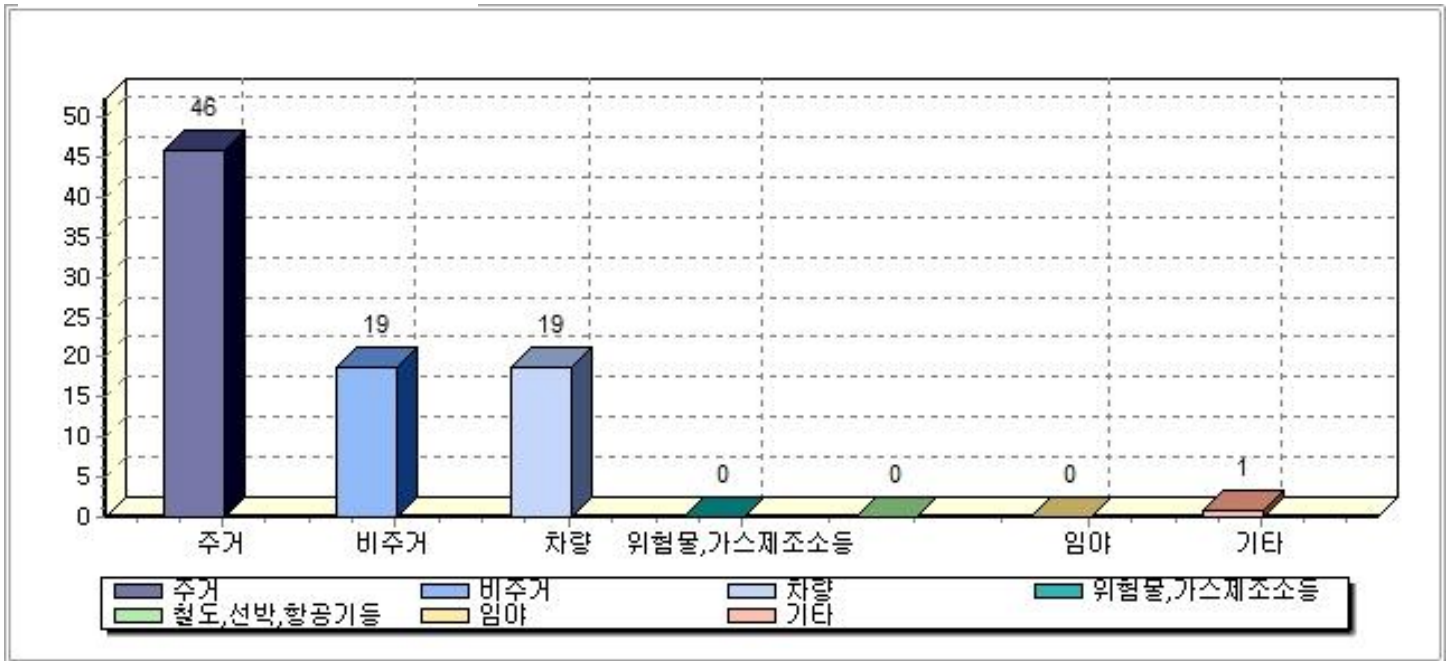
### 가. 발화요인별



(단위 : 백만원)

구분 (백만원)	계	전기적 요인	기계적 요인	가스 누출	화학적 요인	교 통 사 고	부주의	기 타 실 화	자연적 요인	방 화	방 화 의 심	미 상
'16. 10월	84	12	34	0	1	0	31	0	0	0	0	6
'15. 10월	97	56	0	0	0	0	7	0	0	0	0	34
전년 대비	금액	-13	-44	34	1	0	24	0	0	0	0	-27
	증감(%)	-13.3	-78.4	61345.5	0.0	56.7	0.0	365.8	0.0	0.0	0.0	-79.3
'16.10~10월	84	12	34	0	1	0	31	0	0	0	0	6
'15.10~10월	97	56	0	0	0	0	7	0	0	0	0	34
전년 대비	금액	-13	-44	34	1	0	24	0	0	0	0	-27
	증감(%)	-13.3	-78.4	61345.5	0.0	56.7	0.0	365.8	0.0	0.0	0.0	-79.3

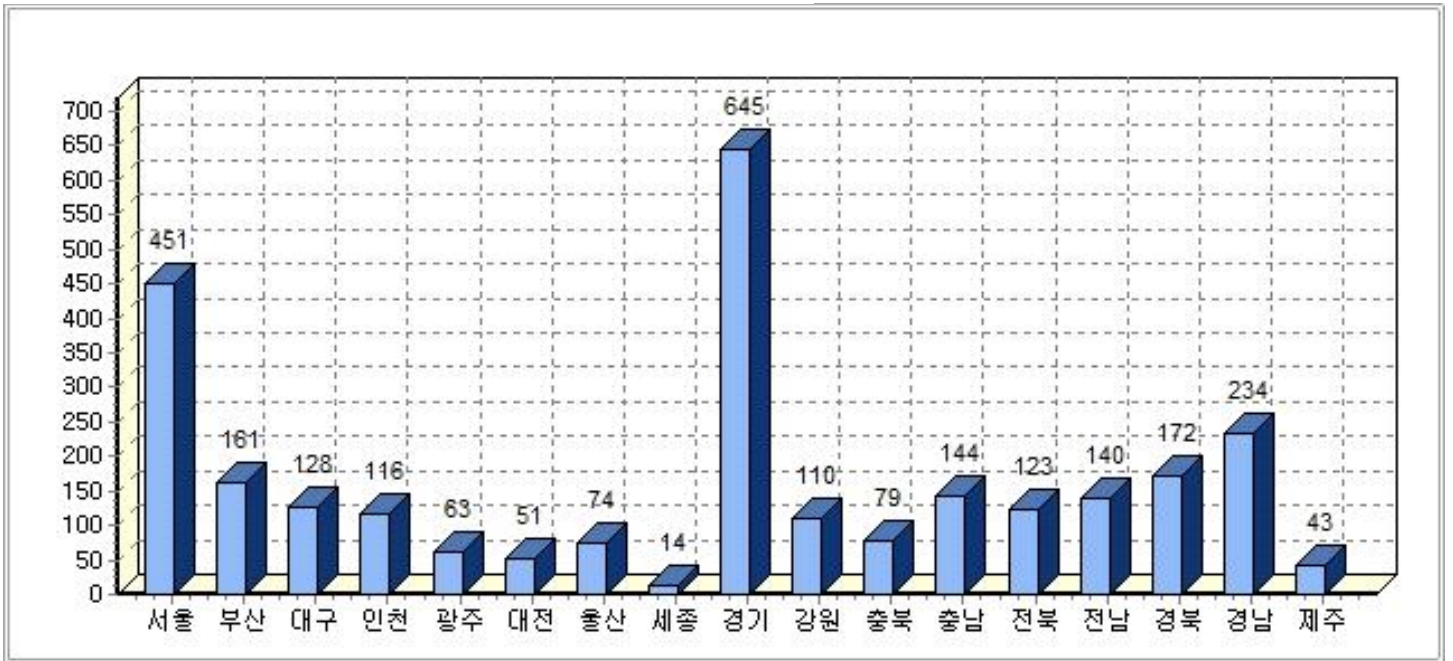
나. 화재장소별



(단위 : 백만원)

구분 (백만원)		계	주거	비주거	차량	위험물. 가스제조소등	철도선박. 항공기등	임야	기타
'16. 10월		84	46	19	19	0	0	0	0
'15. 10월		97	15	81	0	0	0	0	1
전년 대비	금액	-13	30	-63	19	0	0	0	1
	증감(%)	-13.3	197.6	-76.9	14051.5	0.0	0.0	0.0	1046.6
'16.10~10월		84	46	19	19	0	0	0	0
'15.10~10월		97	15	81	0	0	0	0	1
전년 대비	금액	-13	30	-63	19	0	0	0	1
	증감(%)	-13.3	197.6	-76.9	14051.5	0.0	0.0	0.0	1046.6

10. 시·도별 화재 통계(전년 같은 기간 대비)



구분	'16.10~10월					'15.10~10월					증감률 (%)				
	건수	인명피해			재산 피해 (천원)	건수	인명피해			재산 피해 (천원)	건수	인명피해			재산 피해
		계	사망	부상			계	사망	부상			계	사망	부상	
서울	451	15	2	13	835,608	463	19	3	16	1,352,877	-2.6	-21.1	-33.3	-18.8	-38.2
부산	161	13	0	13	258,544	175	12	0	12	571,304	-8.0	8.3	0.0	8.3	-54.7
대구	128	11	2	9	408,080	126	5	0	5	272,890	1.6	120.0	200.0	80.0	49.5
인천	116	18	2	16	1,069,987	154	5	0	5	1,417,982	-24.7	260.0	200.0	220.0	-24.5
광주	63	0	0	0	114,215	68	1	0	1	227,392	-7.4	-100.0	0.0	-100.0	-49.8
대전	51	3	1	2	338,889	99	2	0	2	336,630	-48.5	50.0	100.0	0.0	0.7
울산	74	29	12	17	267,765	76	3	1	2	1,069,895	-2.6	866.7	1,100.0	750.0	-75.0
세종	14	0	0	0	107,219	17	0	0	0	159,427	-17.6	0.0	0.0	0.0	-32.7

구분	'16.10~10월					'15.10~10월					증감률 (%)				
	건수	인명피해			재산 피해 (천원)	건수	인명피해			재산 피해 (천원)	건수	인명피해			재산 피해
		계	사망	부상			계	사망	부상			계	사망	부상	
경기	645	55	4	51	13,561,154	721	42	4	38	16,777,286	-10.5	31.0	0.0	34.2	-19.2
강원	110	9	1	8	890,328	159	9	2	7	1,135,019	-30.8	0.0	-50.0	14.3	-21.6
충북	79	4	0	4	1,627,804	95	9	1	8	738,604	-16.8	-55.6	-100.0	-50.0	120.4
충남	144	4	1	3	1,049,628	203	3	0	3	1,902,219	-29.1	33.3	100.0	0.0	-44.8
전북	123	3	1	2	498,766	146	9	1	8	760,055	-15.8	-66.7	0.0	-75.0	-34.4
전남	140	8	2	6	632,822	214	11	1	10	1,729,671	-34.6	-27.3	100.0	-40.0	-63.4
경북	172	15	2	13	1,444,671	252	23	1	22	1,714,910	-31.7	-34.8	100.0	-40.9	-15.8
경남	234	6	0	6	1,461,838	443	13	2	11	2,781,019	-47.2	-53.8	-100.0	-45.5	-47.4
제주	43	1	0	1	133,261	73	2	2	0	224,282	-41.1	-50.0	-100.0	100.0	-40.6
합계	2,748	194	30	164	24,700,579	3,484	168	18	150	33,171,462	-21.1	15.5	66.7	9.3	-25.5