

투표편의 장애인 콜택시 등 이용 안내

이용 대상

장애인, 노약자 등 거동이 불편하여 (사전)투표소에 가기 어려운 선거인

이용 방법

전화 또는 방문 신청(예약)

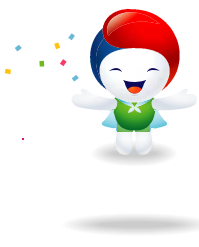
신청하는 곳

장애인 콜택시(선거일 및 사전투표기간 모두 운행)



한국지체장애인협회 평창군지회 ☎ 336-3030

장애인단체 차량(선거일만 운행)



한국지체장애인협회 평창군지회 ☎ 336-6464

한국시각장애인협회 평창군지회 ☎ 332-4182

강원도농아인협회 평창군지부 ☎ 334-9895

강원도장애인종합복지관 평창분관 ☎ 333-4993

신청(예약)기한

- 사전투표기간중에 투표하실 분 : **4. 7.(목)** 까지
- 선거일에 투표하실 분 : **4. 12.(수)** 까지

※ 이용 당일 신청 가능(다만, 이용시간은 협의 필요)



기타 자세한 사항은
평창군선거관리위원회로 문의
☎ 332-2415

- 사전투표 : 4월 8일(금) ~ 4월 9일(토)
- 선거일 투표 : 4월 13일(수)
- 투표시간 : 오전 6시 ~ 오후 6시