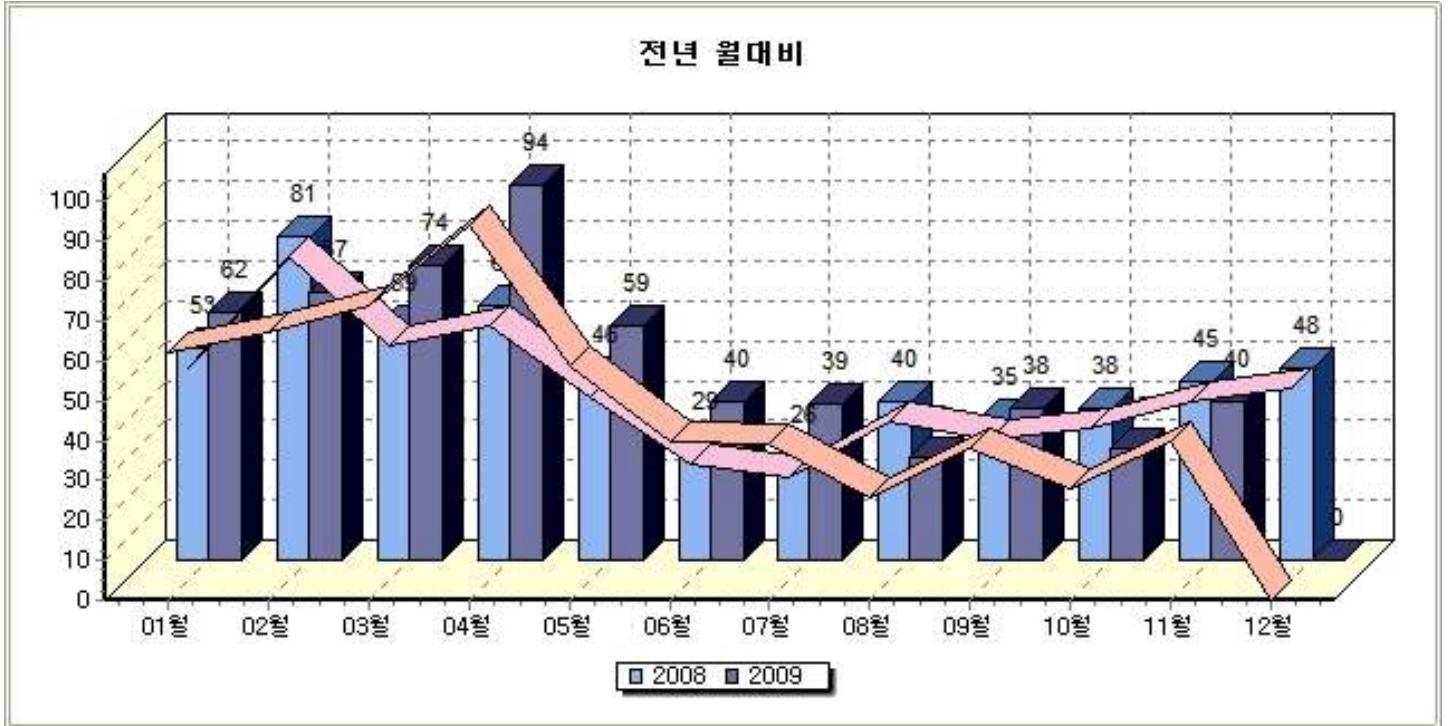


2009년 11월 화재발생현황

2009/12/15 9:35:25

조회 일자: 2009-11

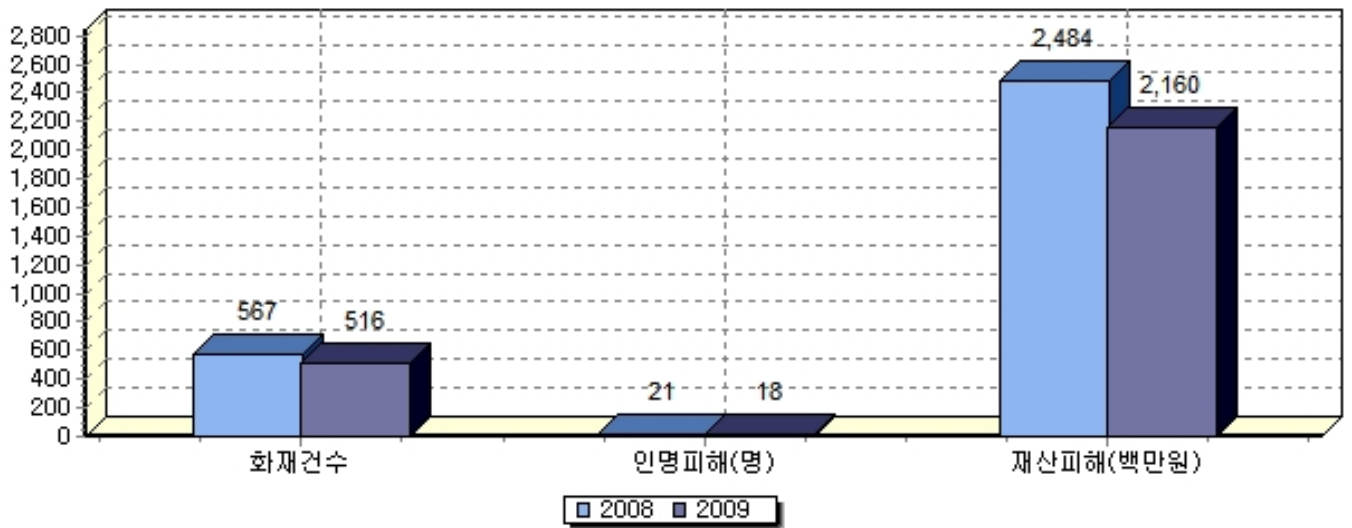
1. 총괄



연도별	구분	화재건수	인명피해 (명)			재산피해 (백만원)
			계	사망	부상	
'09. 11월		40	1	0	1	92
'08. 11월		45	1	0	1	440
전년 대비	건수	-5	0	0	0	-348
	비율(%)	-11.1%	0%	0%	0%	-79.1%
'09.10월 대비		12건	1명	0명	1명	3백만원
		42.9%	100%	0%	100%	3%
11월중 일일평균		1.3건	0명	0명	0명	3백만원

2009년 11월에는 40건의 화재가 발생하여 인명피해 1명(부상1)과 92백만원의 재산피해가 발생하여 전년 대비 11.1%가 감소함.

전년 월말 대비

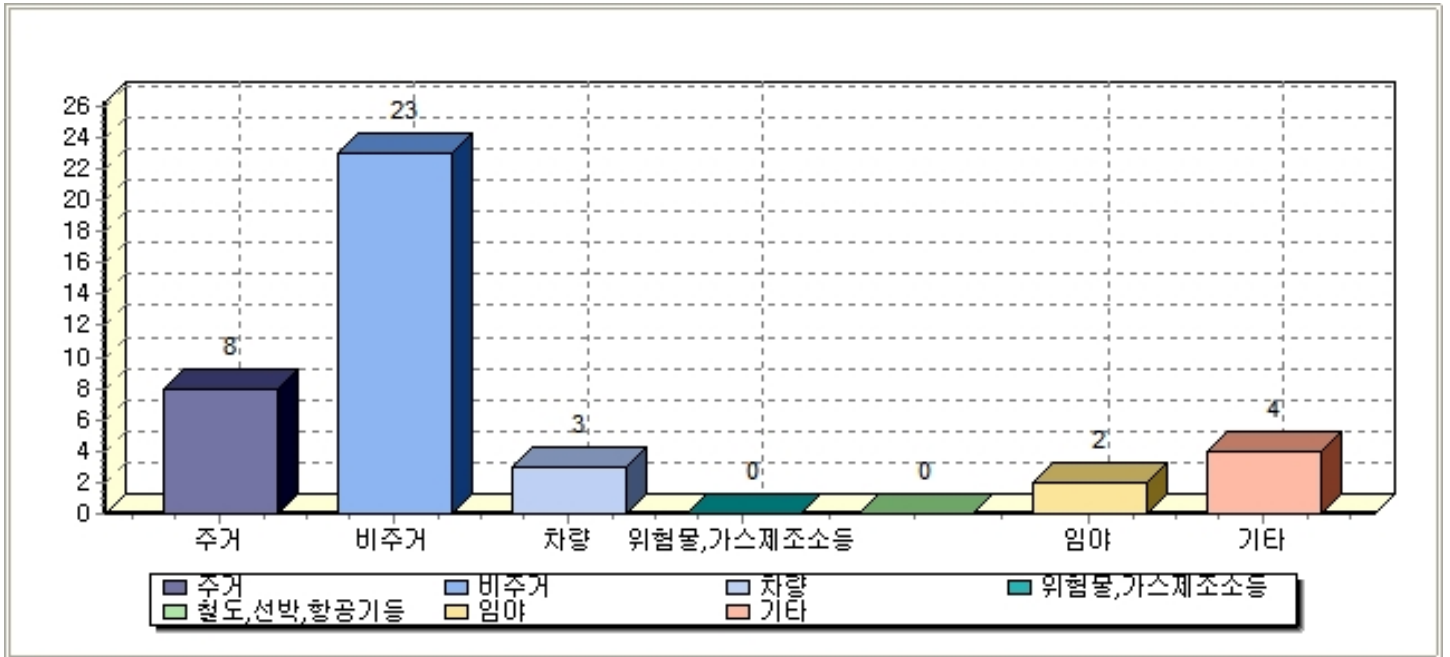


연도별	구분	화재건수	인명피해 (명)			재산피해 (백만원)
			계	사망	부상	
'09.01~11월		567	21	7	14	2,484
'08.01~11월		516	18	2	16	2,160
누계 대비	건수	51	3	5	-2	324
	비율(%)	9.9%	16.7%	250%	-12.5%	15%

11월 말 현재 567건의 화재가 발생하여 21명의 인명피해(사망7, 부상 14)와 24억 8천 4백여만원의 재산피해가 발생했으며 전년 대비 화재 51건(9.9%), 재산피해 324백만원(15%), 인명피해 3명(사망5, 부상-2) 16.7%가 증가함.

화재 증가 현황을 분석한바 특정대상물이 아닌 주거, 비주거, 차량 등의 대상물이 고르게 증가한 형태를 보여 최근 경제침체로 안전에 대한 의식이 소홀해짐에 따라 화재발생건수가 증가한 것으로 분석되고 있다.

2. 화재장소

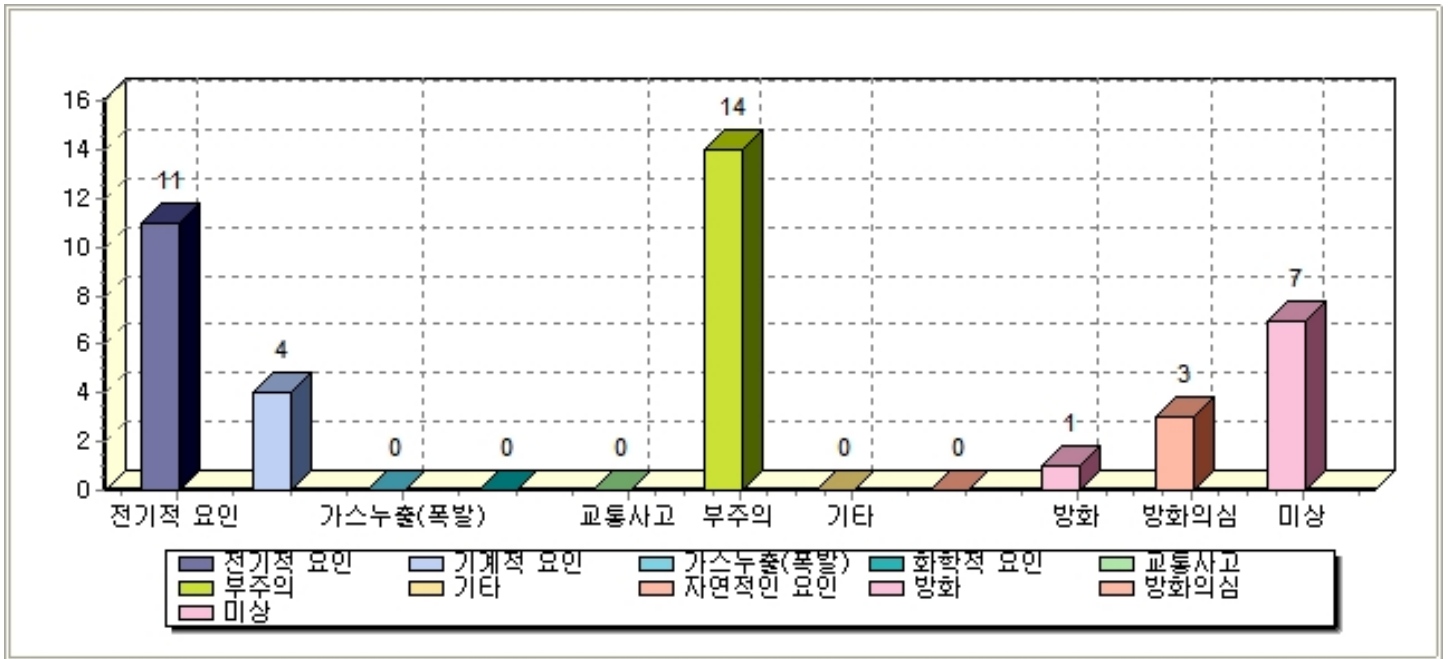


(단위 : 건)

구분(건)		계	주거	비주거	차량	위험물. 가스제조소등	철도선박. 항공기등	임야	기타
'09. 11월		40	8	23	3	0	0	2	4
'08. 11월		45	10	12	6	0	0	5	12
전년 대비	건수	-5	-2	11	-3	0	0	-3	-8
	증감	-11.1%	-20.0%	91.7%	-50.0%	0.0%	0.0%	-60.0%	-66.7%
'09.01~11월		567	120	175	85	1	0	109	77
'08.01~11월		516	97	157	67	0	0	98	97
전년 대비	건수	51	23	18	18	1	0	11	-20
	증감	9.9%	23.7%	11.5%	26.9%	100.0%	0.0%	11.2%	-20.6%

11월에는 비주거, 주거, 차량순으로 화재가 발생했으며 비주거시설중 판매업무시설 5건, 산업시설 8건, 생활서비스 4건, 의료,집합시설 각1건, 기타서비스 4건의 화재가 발생했으며 주거시설에서 8건의 화재가 발생하여 1세대 3명의 이재민이 발생함

3. 발화요인

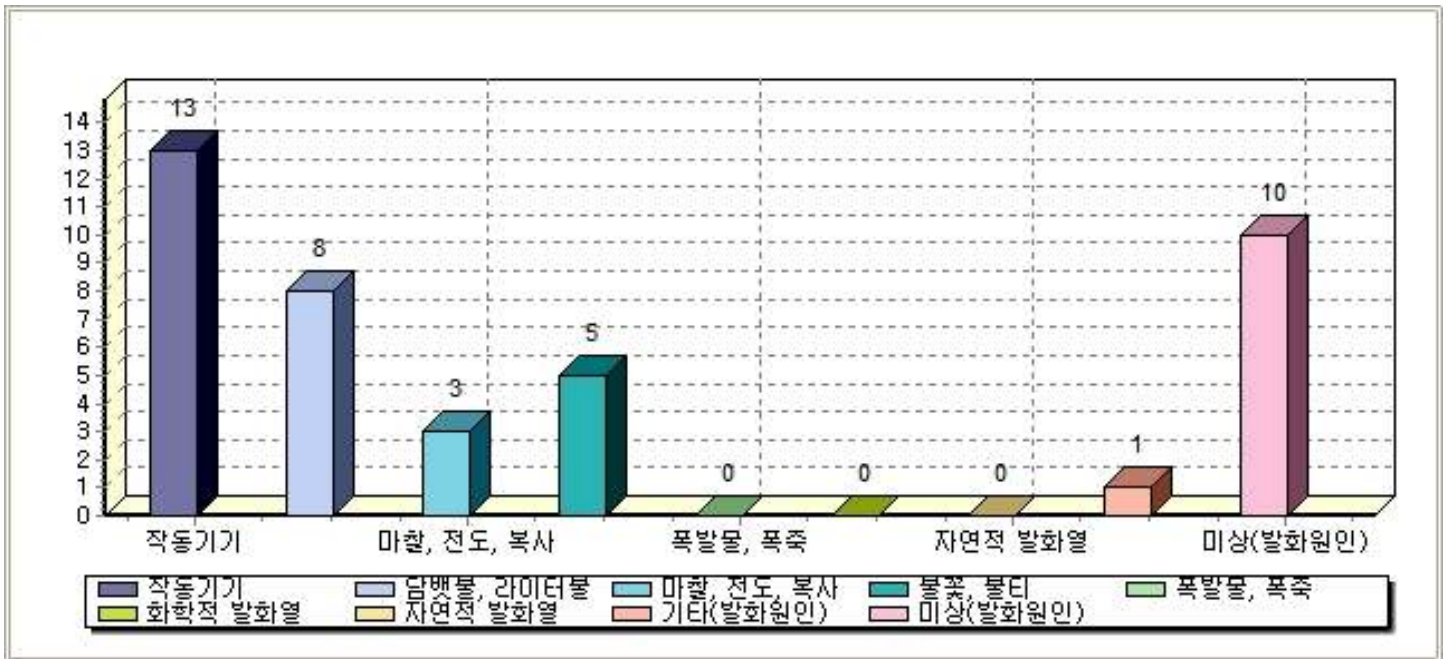


(단위 : 건)

구분(건)	계	전기적 요인	기계적 요인	가스누 출	화학적 요인	교 통 사 고	부주의	기 타 실 화	자연적 요인	방 화	방 화 의 심	미 상	
'09. 11월	40	11	4	0	0	0	14	0	0	1	3	7	
'08. 11월	45	7	5	0	1	0	24	1	0	1	1	5	
전년 대비	건수	-5	4	-1	0	-1	0	-10	-1	0	0	2	2
	증감	-11.1%	57.1%	-20.0%	0.0%	-100.0%	0.0%	-41.7%	-100.0%	0.0%	0.0%	200.0%	40.0%
'09.01~11월	567	108	60	2	5	12	273	10	2	13	23	59	
'08.01~11월	516	91	32	3	7	5	309	7	1	7	28	26	
전년 대비	건수	51	17	28	-1	-2	7	-36	3	1	6	-5	33
	증감	9.9%	18.7%	87.5%	-33.3%	-28.6%	140.0%	-11.7%	42.9%	100.0%	85.7%	-17.9%	126.9%

11월에는 부주의에 의한 화재가 14건으로 가장 많이 발생했으며 전기적요인 11건, 기계적요인·방화(의심) 각 4건이 발생함. 부주의 요인은 담배 8건, 화원방치 4건, 용접, 가연물방치 등 4건이 발생함.

4. 발화열원

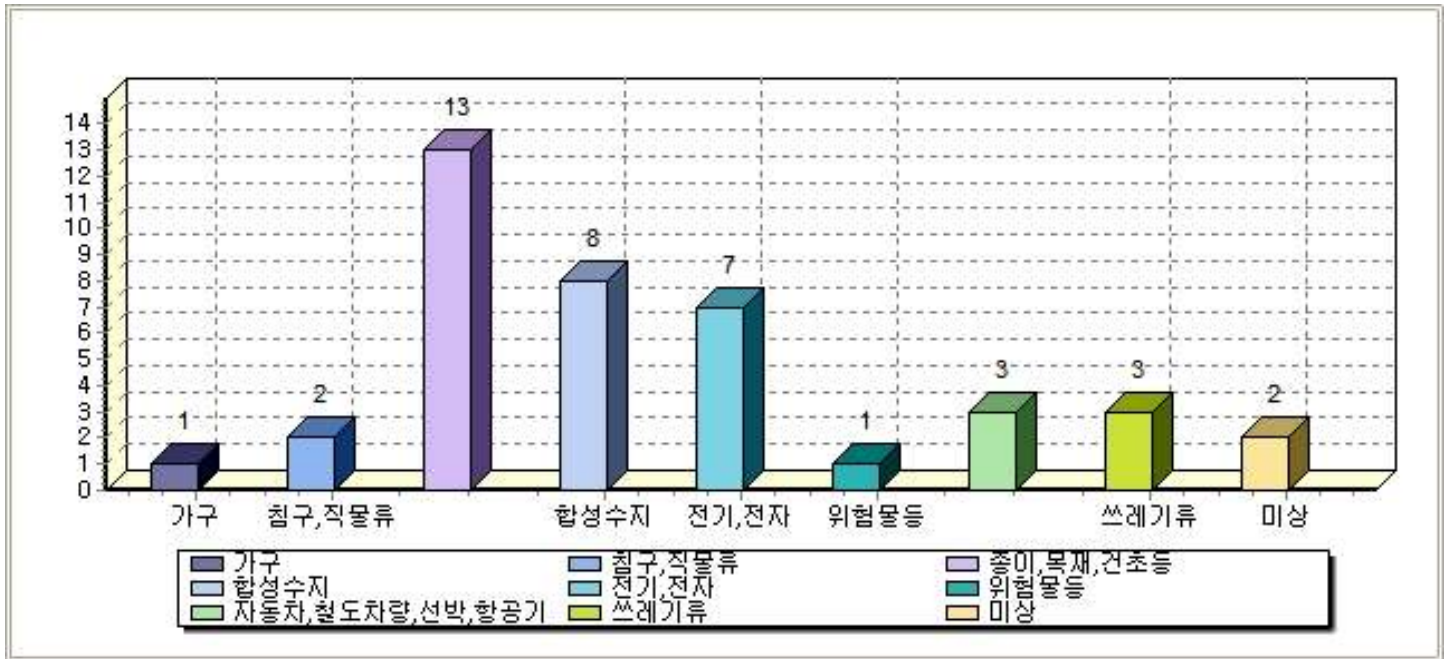


(단위 : 건)

구분(건)	계	작동기기	담배, 라이터	마찰, 전도, 복사	불꽃, 불티	폭발물, 폭죽	화학적 발화열	자연적 발화열	기타	미상	
'09. 11월	40	13	8	3	5	0	0	0	1	10	
'08. 11월	45	11	12	4	10	0	1	0	0	7	
전년 대비	건수	-5	2	-4	-1	-5	0	-1	0	1	3
	증감	-11.1%	18.2%	-33.3%	-25.0%	-50.0%	0.0%	-100.0%	0.0%	100.0%	42.9%
'09.01~11월	567	150	155	57	101	0	5	4	9	86	
'08.01~11월	516	114	171	44	120	1	7	2	10	47	
전년 대비	건수	51	36	-16	13	-19	-1	-2	2	-1	39
	증감	9.9%	31.6%	-9.4%	29.5%	-15.8%	-100.0%	-28.6%	100.0%	-10.0%	83.0%

발화열원은 ①작동기기 13건 ②담배라이터 8건 ③불꽃, 불티 5건순으로 발생했으며 특히, 지난해와 비교하여 발화열원을 알 수 없는 화재가 10건으로 3건(42.9%)가 증가함

5. 최초착화물

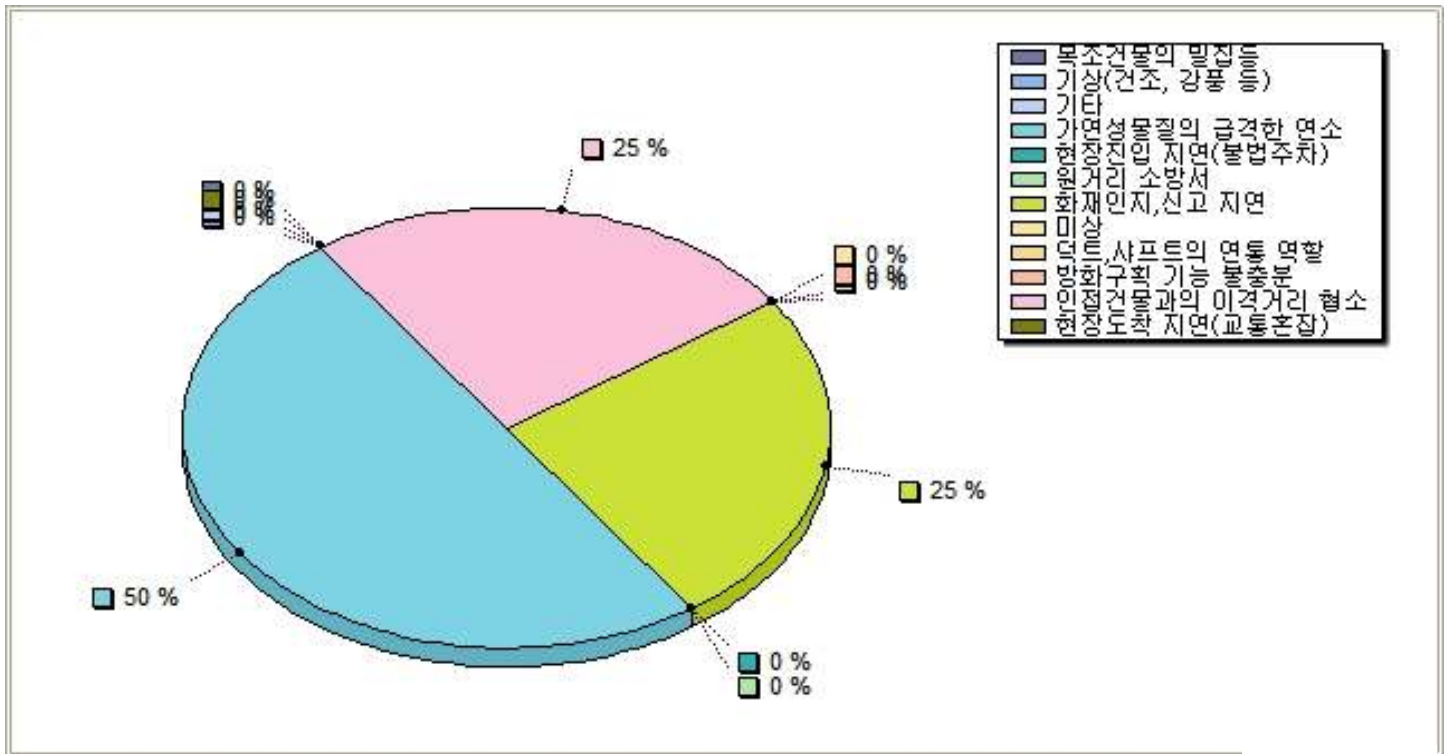


(단위 : 건)

구분(건)	계	가구	침구, 직물류	종이, 목재등	합성수지	간판, 차양막등	식품	전기, 전자	위험물등	가연성 가스	운송수단	쓰레기류	기타	미상
'09. 11월	40	1	2	13	8	0	0	7	1	0	3	3	0	2
'08. 11월	45	1	0	17	6	0	0	3	0	1	4	4	4	5
전년 대비	건수	-5	0	2	-4	2	0	4	1	-1	-1	-1	-4	-3
	증감	-11.1%	0.0%	200.0%	-23.5%	33.3%	0.0%	133.3%	100.0%	-100.0%	-25.0%	-25.0%	-100.0%	-60.0%
'09.01~11월	567	3	14	218	47	7	17	86	3	5	70	35	14	48
'08.01~11월	516	10	22	203	72	16	9	41	12	4	36	53	21	17
전년 대비	건수	51	-7	-8	15	-25	-9	45	-9	1	34	-18	-7	31
	증감	9.9%	-70.0%	-36.4%	7.4%	-34.7%	-56.3%	88.9%	109.8%	-75.0%	25.0%	94.4%	-34.0%	-33.3%

화재의 최초착화물은 가장 불에 타기 쉽고 주변에서 쉽게 접하는 ①종이, 목재, 건조류가 13건으로 가장 많았으며 ② 합성수지, ③ 전기전자 순이며 화재가 발생하기 쉬운 장소에 가연물을 제거하는 예방대책이 필요함.

6. 연소확대 사유



(단위 : 건)

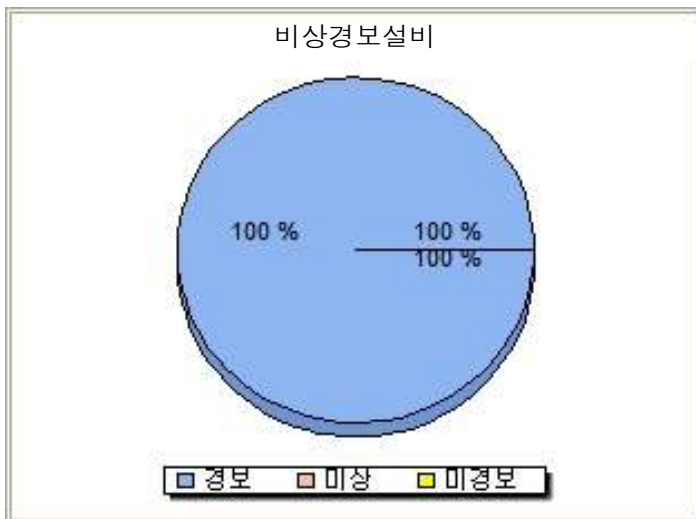
구분(건)	계	화재인지 신고지연	가연성 물질의 급격한 연소	현장진 입지연 (불법 주차)	현장도 착지연 (교통 사고)	원거리 소방서	방화구 획기능 불충분	덕트, 샤프트 의연통 역할	인접 건물과의 이격거 리협소	목조 건물의 밀집 등	기상 (건조, 강풍 등)	기타	미상
'09. 11월	4	1	2	0	0	0	0	0	1	0	0	0	0
'08. 11월	13	5	5	0	1	0	1	0	1	0	0	0	0
전년 대비	건수	-9	-4	-3	0	-1	0	-1	0	0	0	0	0
	증감	-69.2%	-80.0%	-60.0%	0.0%	-100.0%	0.0%	-100.0%	0.0%	0.0%	0.0%	0.0%	0.0%
'09.01~11월	119	28	49	1	0	22	5	2	5	0	3	4	0
'08.01~11월	161	67	52	5	4	7	5	2	9	1	5	4	0
전년 대비	건수	-42	-39	-3	-4	-4	15	0	0	-4	-1	-2	0
	증감	-26.1%	-58.2%	-5.8%	-80.0%	-100.0%	214.3%	0.0%	0.0%	-44.4%	-100.0%	-40.0%	0.0%

2009년 11월말 567건의 화재중 119건의 화재가 주변으로 연소확대되었으며 가연성물질의 급격한 연소와 화재인지, 신고지연이 가장 많은 비중을 차지하고 있음.

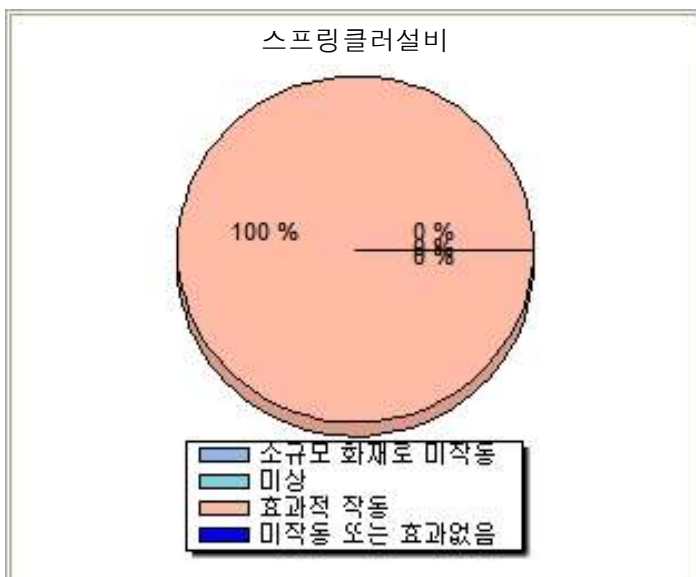
7. 소방방화시설 작동현황



구분(건)	계	작동	미작동	소규모 화재로 미작동	미상	
'09. 11월	4	2	1	1	0	
'08. 11월	0	0	0	0	0	
전년 대비	건수	4	2	1	1	0
	증감	400.0%	200.0%	100.0%	100.0%	0.0%
'09.01~11월	19	13	4	2	0	
'08.01~11월	14	10	2	2	0	
전년 대비	건수	5	3	2	0	0
	증감	35.7%	30.0%	100.0%	0.0%	0.0%



구분(건)	계	경보	미경보	미상
'09. 11월	0	0	0	0
'08. 11월	0	0	0	0
전년 대비	건수	0	0	0
	증감	0.0%	0.0%	0.0%
'09.01~11월	6	4	2	0
'08.01~11월	1	0	1	0
전년 대비	건수	5	4	1
	증감	500.0%	400.0%	100.0%

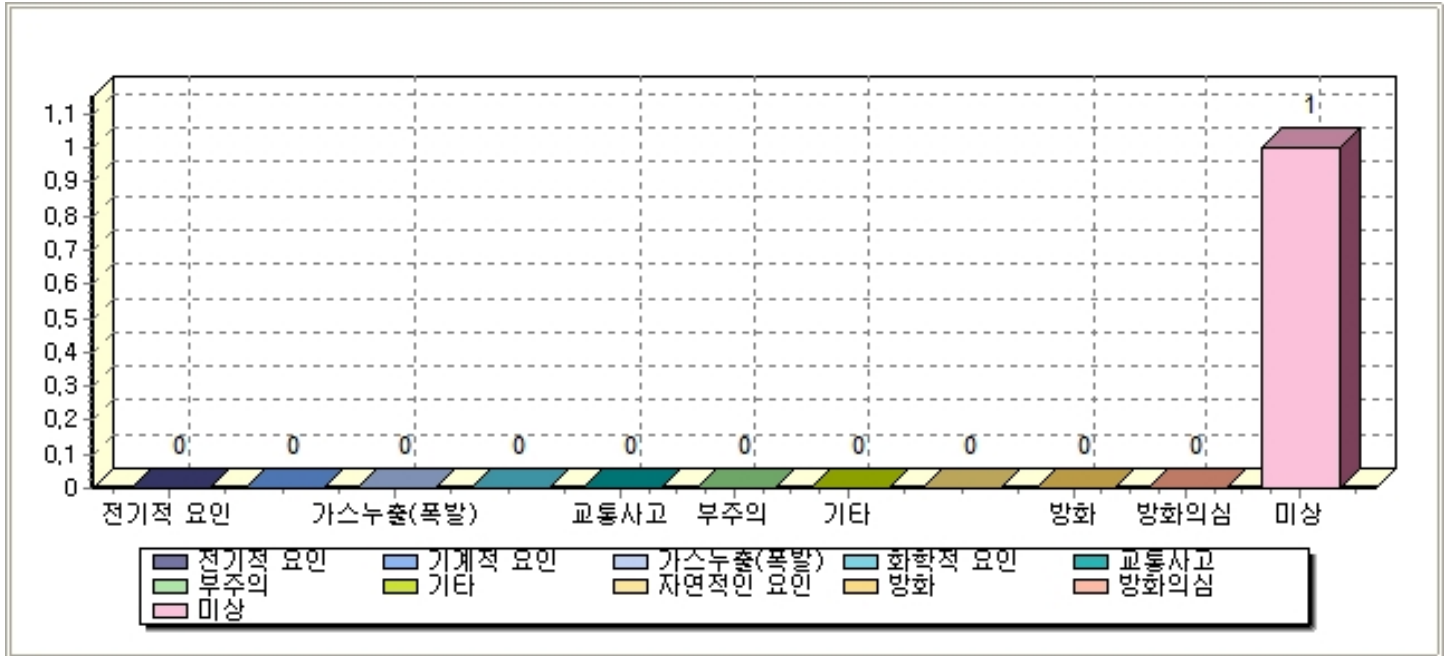


구분(건)	계	효과적 작동	소규모 화재로 미작동	미작동, 효과없음	미상
'09. 11월	1	1	0	0	0
'08. 11월	0	0	0	0	0
전년 대비	건수	1	0	0	0
	증감	100.0%	100.0%	0.0%	0.0%
'09.01~11월	5	2	2	1	0
'08.01~11월	4	1	2	1	4
전년 대비	건수	-3	1	0	-4
	증감	-37.5%	100.0%	0.0%	-100.0%

8. 인명피해현황

가. 발화요인별

1) 인명피해(사망, 부상) : 1명

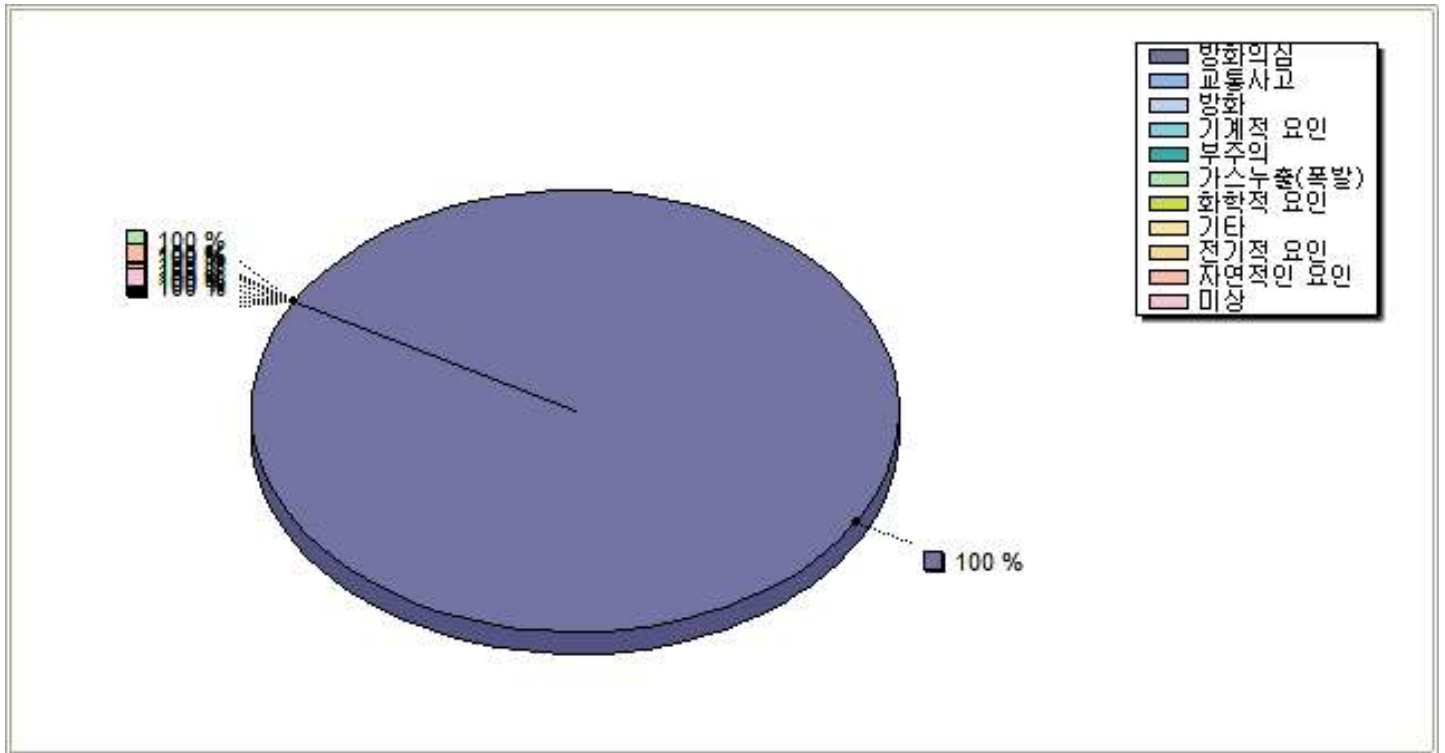


(단위 : 명)

구분(명)	계	전기적 요인	기계적 요인	가스 누출	화학적 요인	교통 사고	부주의	기타 실화	자연적 요인	방화	방화 의심	미상
'09. 11월	1	0	0	0	0	0	0	0	0	0	0	1
'08. 11월	1	1	0	0	0	0	0	0	0	0	0	0
전년 대비	명수	0	-1	0	0	0	0	0	0	0	0	1
	증감	0.0%	-100.0%	0.0%	0.0%	0.0%	0.0%	0.0%	0.0%	0.0%	0.0%	100.0%
'09.01~11월	21	5	0	3	0	2	1	0	0	0	3	7
'08.01~11월	18	3	0	1	0	0	11	0	0	2	0	1
전년 대비	명수	3	2	0	2	2	-10	0	0	-2	3	6
	증감	16.7%	66.7%	0.0%	200.0%	0.0%	200.0%	-90.9%	0.0%	0.0%	-100.0%	300.0%

2009년 11월에는 1명의 인명피해(부상)가 발생하여 11월말 현재 21명(사망7, 부상14)의 인명피해가 발생함. 특히 주거시설에서 14명의 인명피해(사망4, 부상10)가 발생함

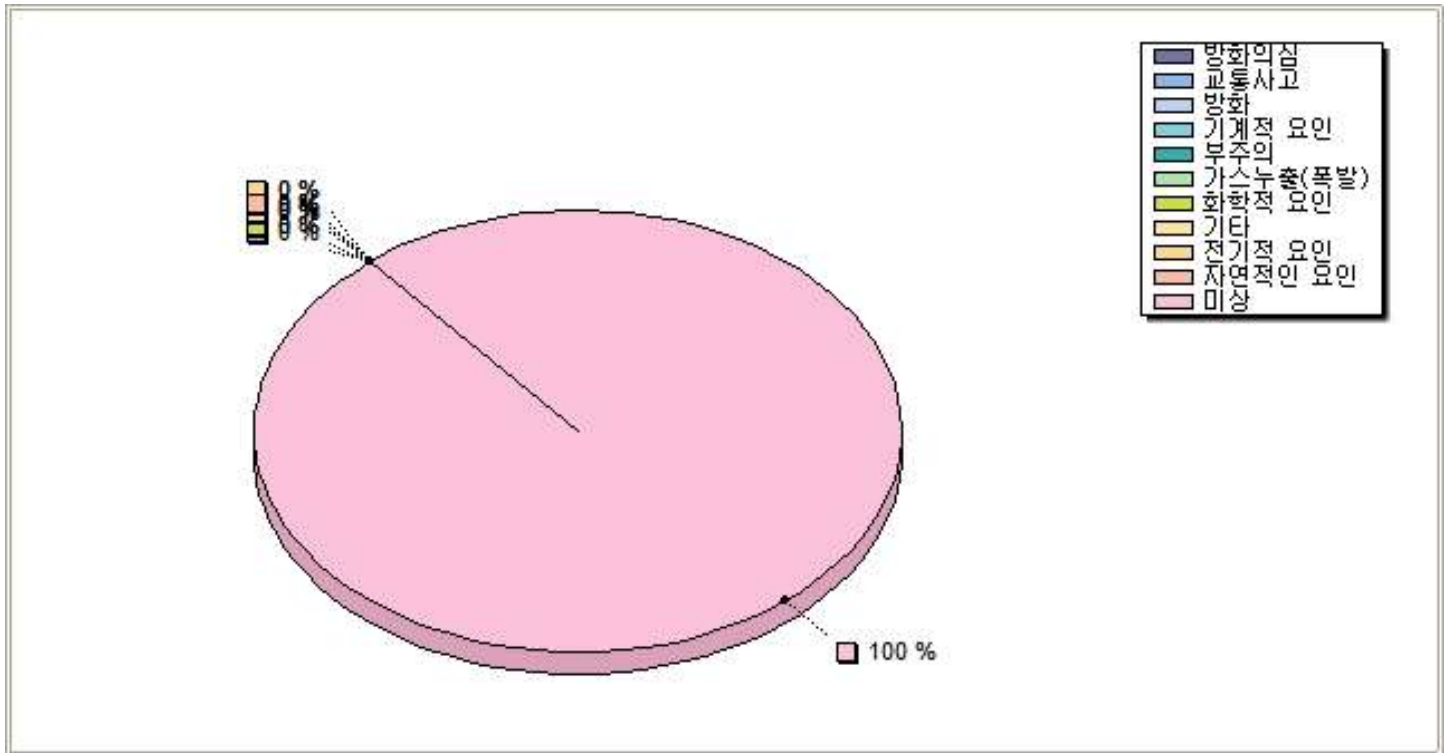
2) 사망 : 0명



(단위 : 명)

구분(명)	계	전기적 요인	기계적 요인	가스 누출	화학적 요인	교통 사고	부주의	기타 실화	자연적 요인	방화	방화 의심	미상
'09. 11월	0	0	0	0	0	0	0	0	0	0	0	0
'08. 11월	0	0	0	0	0	0	0	0	0	0	0	0
전년 대비	명수	0	0	0	0	0	0	0	0	0	0	0
	증감	0.0%	0.0%	0.0%	0.0%	0.0%	0.0%	0.0%	0.0%	0.0%	0.0%	0.0%
'09.01~11월	7	1	0	0	0	2	0	0	0	0	1	3
'08.01~11월	2	0	0	0	0	0	0	0	0	2	0	0
전년 대비	명수	5	1	0	0	2	0	0	0	-2	1	3
	증감	250.0%	100.0%	0.0%	0.0%	200.0%	0.0%	0.0%	0.0%	-100.0%	100.0%	300.0%

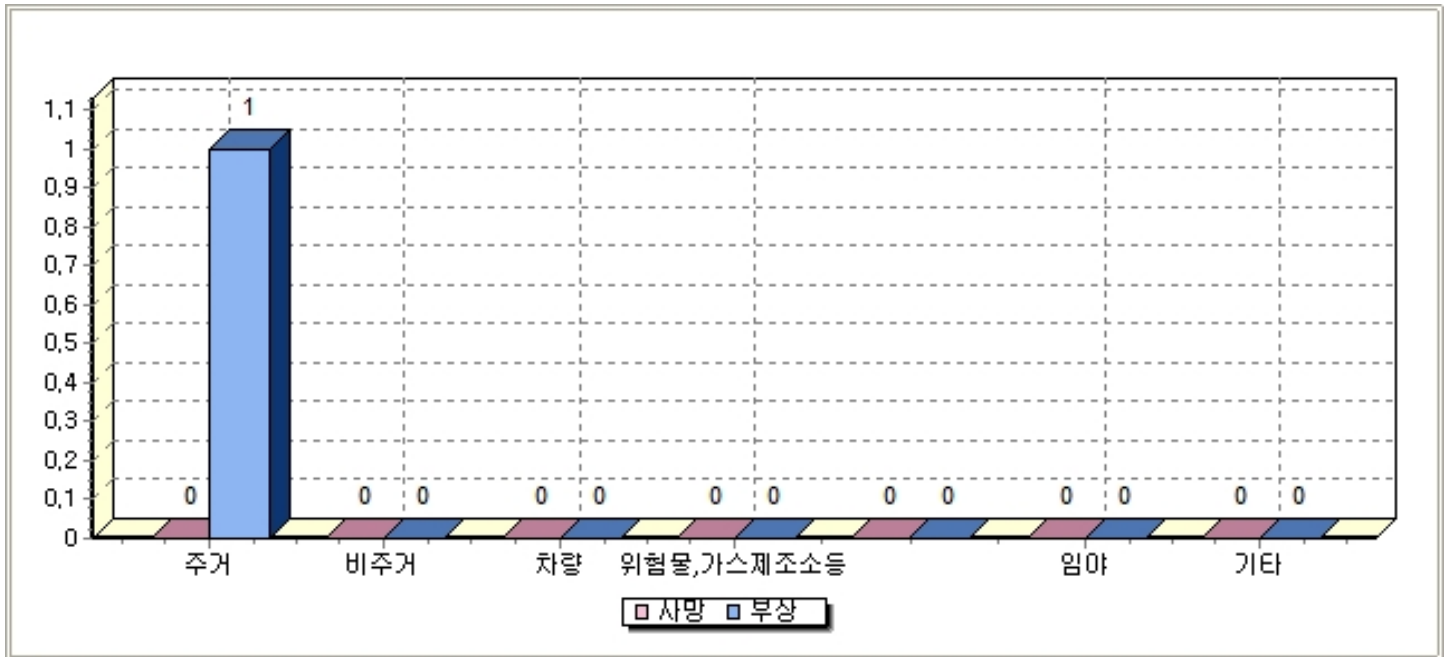
3) 부상 : 1명



(단위 : 명)

구분(명)	계	전기적 요인	기계적 요인	가스 누출	화학적 요인	교통 사고	부주의	기타 실화	자연적 요인	방화	방화 의심	미상
'09. 11월	1	0	0	0	0	0	0	0	0	0	0	1
'08. 11월	1	1	0	0	0	0	0	0	0	0	0	0
전년 대비	명수	0	-1	0	0	0	0	0	0	0	0	1
	증감	0.0%	-100.0%	0.0%	0.0%	0.0%	0.0%	0.0%	0.0%	0.0%	0.0%	100.0%
'09.01~11월	14	4	0	3	0	0	1	0	0	0	2	4
'08.01~11월	16	3	0	1	0	0	11	0	0	0	0	1
전년 대비	명수	-2	1	0	2	0	-10	0	0	0	2	3
	증감	-12.5%	33.3%	0.0%	200.0%	0.0%	0.0%	-90.9%	0.0%	0.0%	200.0%	300.0%

나. 장소별(사망, 부상) : 1

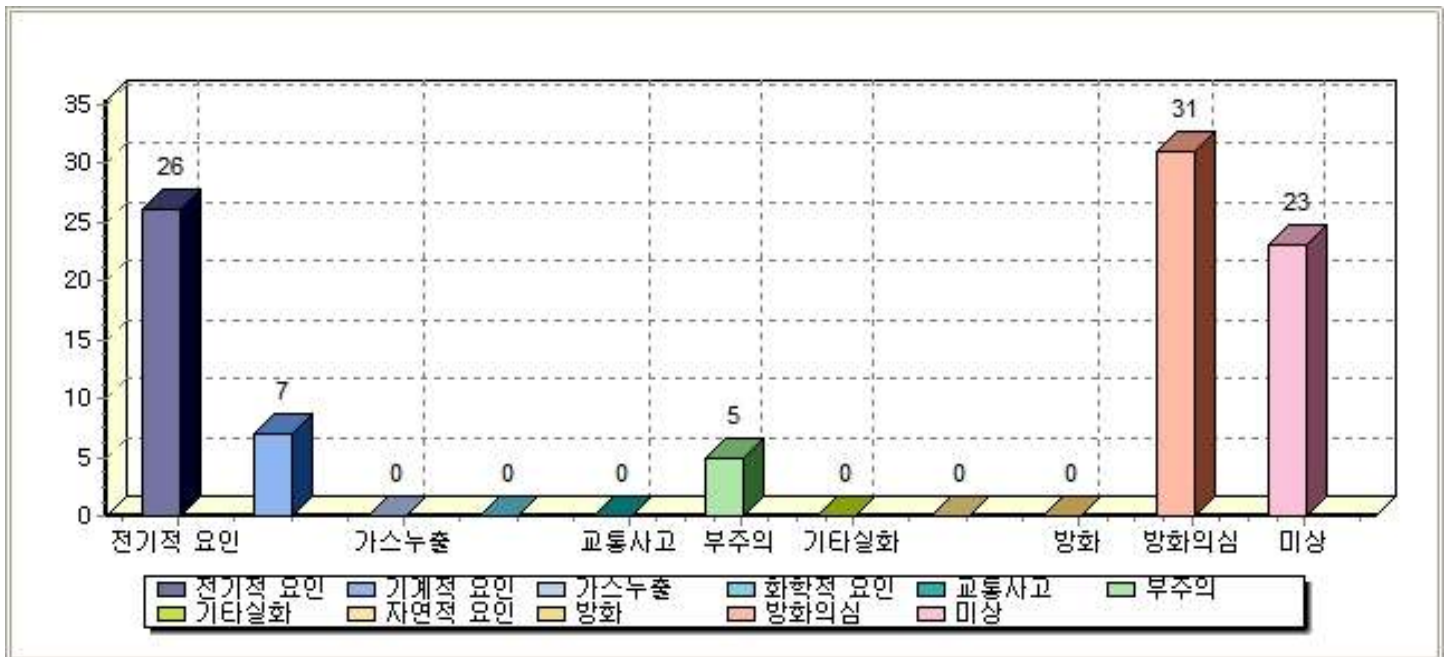


(단위 : 명)

구분(명)		계	주거	비주거	차량	위험물. 가스제조소등	철도선박. 항공기등	임야	기타
'09. 11월		1	1	0	0	0	0	0	0
사망/부상		0 / 1	0/1	0/0	0/0	0 / 0	0 / 0	0/0	0/0
'08. 11월		1	1	0	0	0	0	0	0
사망/부상		0 / 1	0/1	0/0	0/0	0 / 0	0 / 0	0/0	0/0
전년 대비	명수	0	0	0	0	0	0	0	0
	증감	0.0%	0.0%	0.0%	0.0%	0.0%	0.0%	0.0%	0.0%
'09.01~11월		21	14	4	2	0	0	1	0
사망/부상		7 / 14	4/10	1/3	2/0	0 / 0	0 / 0	0/1	0/0
'08.01~11월		18	4	9	2	0	0	3	0
사망/부상		2 / 16	1/3	0/9	1/1	0 / 0	0 / 0	0/3	0/0
전년 대비	명수	3	10	-5	0	0	0	-2	0
	증감	16.7%	250.0%	-55.6%	0.0%	0.0%	0.0%	-66.7%	0.0%

9. 재산피해현황

가. 발화요인별

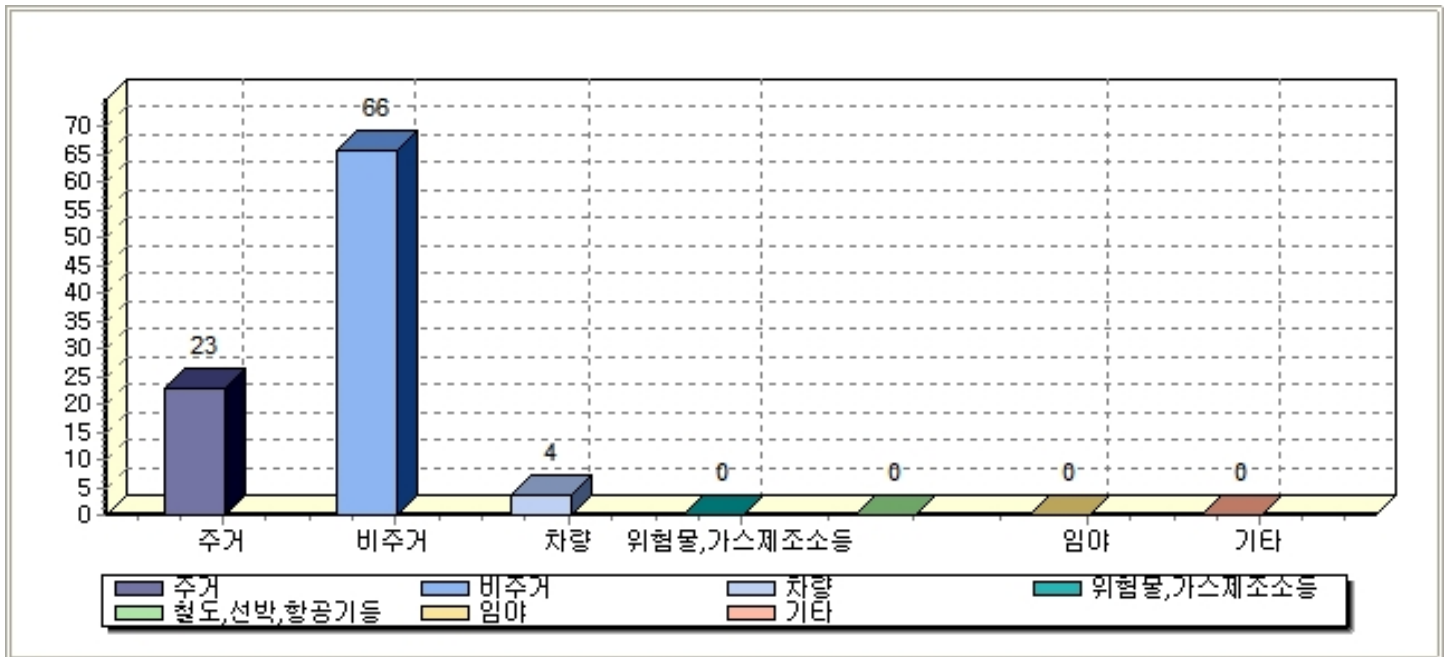


(단위 : 백만원)

구분 (백만원)	계	전기적 요인	기계적 요인	가스 누출	화학적 요인	교통 사고	부주의	기타 실화	자연적 요인	방화	방화 의심	미상	
'09. 11월	92	26	7	0	0	0	5	0	0	0	31	23	
'08. 11월	440	57	7	0	3	0	46	1	0	1	2	323	
전년 대비	금액	-348	-31	0	0	-3	0	-41	-1	0	0	29	-301
	증감	-79.1%	-53.7%	2.5%	0.0%	-100.0%	0.0%	-89.2%	-100.0%	0.0%	-77.9%	1712.4%	-92.9%
'09.01~11월	2,484	720	129	3	9	79	352	58	20	56	132	926	
'08.01~11월	2,160	474	274	7	5	18	807	26	0	38	58	453	
전년 대비	금액	324	246	-145	-4	4	61	-455	32	20	18	73	475
	증감	15.0%	51.9%	-52.9%	-58.3%	73.5%	341.4%	-56.4%	121.9%	1972.0%	48.3%	125.2%	104.7%

2009년 11월말 현재 24억 8천 4백여만원 재산피해가 발생했으며 원인별로는 전기적요인에 의한 비주거시설의 화재가 가장 많이 발생함.

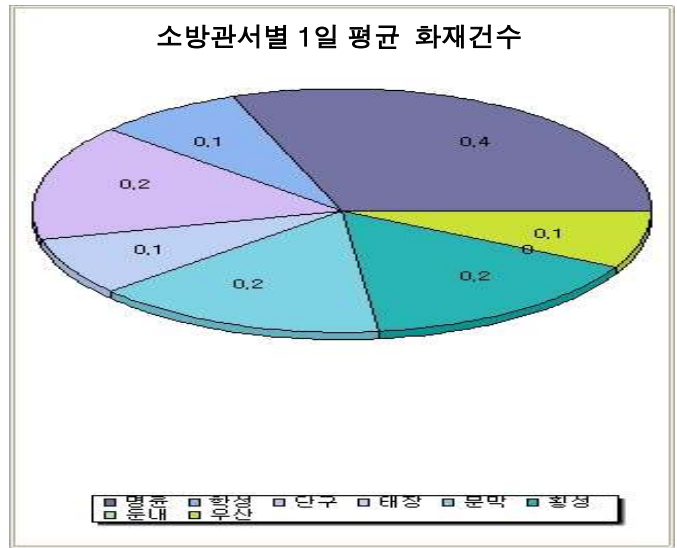
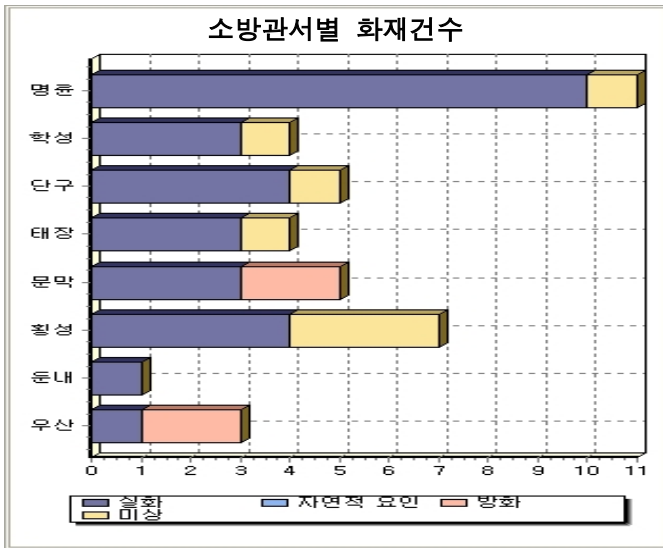
나. 화재장소별



(단위 : 백만원)

구분 (백만원)		계	주거	비주거	차량	위험물. 가스제조소등	철도선박. 항공기등	임야	기타
'09. 11월		92	23	66	4	0	0	0	-1
'08. 11월		440	69	351	18	0	0	0	2
전년 대비	금액	-348	-46	-286	-15	0	0	0	-2
	증감	-79.1%	-66.9%	-81.3%	-80.2%	0.0%	0.0%	0.0%	-100.0%
'09.01~11월		2,484	898	1,150	369	45	0	0	22
'08.01~11월		2,160	749	1,260	142	0	0	0	9
전년 대비	금액	324	149	-110	227	45	0	0	13
	증감	15.0%	19.9%	-8.8%	160.3%	4531.7%	0.0%	45000.0%	144.7%

10. 119안전센터별 화재발생 현황



구분	계	건수 (건)				인명피해 (명)			재산피해 (천원)			소실면적 (수, m ²)	
		실화	자연적 요인	방화	미상	계	사망	부상	계	부동산	동산	동수	면적 (m ²)
합계	40	29	0	4	7	1	0	1	92,216	58,177	34,039	18	609.5
	567	470	2	36	59	21	7	14	2,484,493	1,396,360	1,088,133	202	56,192.02
명륜119 안전센터	11	10	0	0	1	1	0	1	12,315	7,617	4,698	5	160.1
	138	112	0	14	12	4	1	3	431,900	180,914	250,986	50	29,797.93
학성119 안전센터	4	3	0	0	1	0	0	0	14,280	9,554	4,726	2	123
	54	45	0	5	4	2	1	1	181,163	98,457	82,706	26	1,985.48
단구119 안전센터	5	4	0	0	1	0	0	0	10,628	3,055	7,573	2	55
	102	91	0	3	8	2	2	0	165,734	58,595	107,139	26	3,057.14
태장119 안전센터	4	3	0	0	1	0	0	0	4,036	3,627	409	1	15.2
	57	46	0	3	8	5	0	5	757,460	514,323	243,137	25	3,889.62
문막119 안전센터	5	3	0	2	0	0	0	0	30,841	26,384	4,457	3	79.2
	63	50	0	5	8	0	0	0	188,287	69,380	118,907	17	2,719.15
황성119 안전센터	7	4	0	0	3	0	0	0	19,620	7,705	11,915	5	171
	90	77	1	3	9	7	2	5	565,662	369,266	196,396	35	12,353.33
둔내119 안전센터	1	1	0	0	0	0	0	0	105	105	0	0	0
	29	23	0	0	6	1	1	0	145,278	85,554	59,724	12	1,927.02
우산119 안전센터	3	1	0	2	0	0	0	0	391	130	261	0	6
	34	26	1	3	4	0	0	0	49,009	19,871	29,138	11	462.35

11. 119지역대 화재 발생현황

구분	계	건수 (건)				인명피해 (명)			재산피해 (천원)			소실면적 (수,㎡)	
		실화	자연적 요인	방화	미상	계	사망	부상	계	부동산	동산	동수	면적 (㎡)
합계	108	90	1	2	15	7	1	6	841,452	566,370	275,082	44	9,653.48
귀래	5	5	0	0	0	0	0	0	3,879	2,944	935	4	205.45
신림	13	10	0	0	3	0	0	0	80,097	14,721	65,376	4	1,408
소초	9	8	0	0	1	3	0	3	196,381	187,511	8,870	3	422.26
부론	5	3	0	0	2	0	0	0	4,721	3,137	1,584	3	51
지정	14	11	0	1	2	0	0	0	42,582	14,280	28,302	3	280.25
갑천	7	5	1	0	1	0	0	0	74,808	48,789	26,019	7	261.5
공근	16	15	0	1	0	2	0	2	93,730	54,297	39,433	6	515.76
서원	6	4	0	0	2	0	0	0	1,094	686	408	1	2,098
우천	20	19	0	0	1	2	1	1	282,325	206,985	75,340	8	3,098.52
강림	3	2	0	0	1	0	0	0	21,447	8,262	13,185	1	1,082
안흥	2	1	0	0	1	0	0	0	9,375	4,836	4,539	1	48
청일	8	7	0	0	1	0	0	0	31,013	19,922	11,091	3	182.74